

**CAMPIONARIO
DIVANI**

**SAMPLE
BOOK**

BONTEMPI

CASA

Collezione Divani

TESSUTO BLEND

BLEND FABRIC | TISSU BLEND | STOFF BLEND | TEJIDO BLEND | BLEND ТКАЖБ



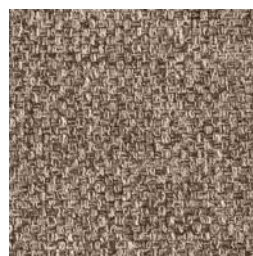
TEBL001 Fiordilatte | *Milk cream* | *Crème de lait* | *Milch* | *Crema de leche* | *Молочный крем*



TEBL002 Chantilly | *Chantilly* | *Chantilly* | *Chantilly* | *Шантильи*



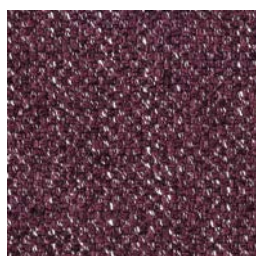
TEBL003 Torroncino | *Nougat* | *Torroncino* | *Torroncino* | *Turrón* | *Туррончино*



TEBL004 Gianduia | *Gianduja* | *Gianduia* | *Gianduia* | *Gianduia* | *Джандуя*



TEBL005 Tiramisù | *Tiramisu* | *Tiramisu* | *Tiramisu* | *Tiramisu* | *Тирамису*



TEBL007 Confettura | *Jam* | *Confiture* | *Marmelade* | *Confitura* | *Джем*



TEBL006 Mojito | *Mojito* | *Mojito* | *Mojito* | *Moxumo*



TEBL008 Variegato blu | *Variegated blue* | *Variété bleu* | *Blau* | *Azul* | *Синий*



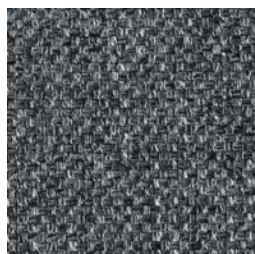
TEBL009 Latteneve | *Milksnow* | *Neige* | *Schnee* | *Lechenieve* | *Молочный снег*



TEBL010 Cookie | *Cookie* | *Cookie* | *Cookie* | *Cookie* | *Cookie* | *Печенье*



TEBL011 Malaga | *Malaga* | *Malaga* | *Malaga* | *Malaga* | *Manaza*



TEBL012 Melassa | *Molasses* | *Melasse* | *Melasse* | *Melaza* | *Меласса*

TESSUTO BLEND

BLEND FABRIC | TISSU BLEND | STOFF BLEND | TEJIDO BLEND | BLEND TKAHB

COMPOSIZIONE | COMPOSITION

70% Poliestere - 30% Viscosa | 70% Polyester - 30% Viscose



ALTEZZA | WIDTH

140 cm | 55.1 inch

PESO | WEIGHT

550 g/ml

RESISTENZA ALL'ABRASIONE | ABRASION RESISTANCE

Martindale 30.000 cicli/rubs

SOLIDITÀ DEL COLORE ALLA LUCE | COLOUR FASTNESS TO LIGHT

5

RESISTENZA AL PILLING | PILLING RESISTANCE

4



IDROPELLENTE | WATER REPELLENT

La collezione è impreziosita da un trattamento idrorepellente che ne garantisce la facile pulizia.
The collection is enhanced by a waterproof treatment in order to allow easy cleaning.



RESISTENZA AL FUOCO | FIRE RESISTANCE

TB 117:2013
EN 1021-1 Cigarette test



METODO DI PULIZIA | CLEANING INSTRUCTIONS

Per la pulizia utilizzare un panno di cotone umido e detergente neutro diluito con acqua.

La superficie del tessuto può subire un trasferimento di colore a causa di alcuni coloranti utilizzati per abbigliamento e accessori. Questo fenomeno viene amplificato con alti tassi di umidità o alte temperature. L'azienda non si assume alcuna responsabilità in caso di migrazione di colore.

For cleaning, use a soft damp cloth and gentle detergent diluted with water.

The surface of this article may undergo a color transfer due to some dyes used for clothing and accessories. This phenomenon is amplified with high humidity or high temperatures. The company assumes no responsibility in the event of color migration.

TESSUTO BOUQUET

BOUQUET FABRIC | TISSU BOUQUET | STOFF BOUQUET | TEJIDO BOUQUET | BOUQUET TKAHB



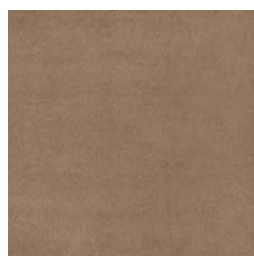
TEBQ001 Vaniglia | *Vanilla* |
Vanille | *Vanille* | *Vainilla* |
Ваниль



TEBQ002 Ecrù | *Ecrù* | *Ecrù* |
Ecrù | *Crudo* | *Экрю*



TEBQ003 Noce moscata |
Nutmeg | *Noix de muscade* |
Muskatblüte | *Nuez moscada* |
Мускатный орех



TEBQ004 Argan | *Argan* | *Argan* |
Argan | *Argán* | *Арган*



TEBQ005 Castagno | *Chestnut* |
Châtaigne | *Kastanie* | *Castaño* |
Каштан



TEBQ006 Vetiver | *Vetiver* | *Vetiver* |
Vetiver | *Vetiver* | *Ветивер*



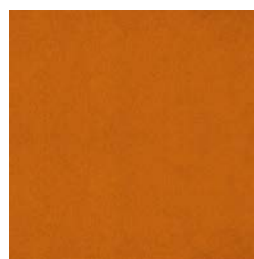
TEBQ007 Pino | *Pine* | *Pin* | *Kiefer* |
Pino | *Сосна*



TEBQ008 Pistacchio | *Pistachio* |
Pistache | *Pistazien* | *Pistacho* |
Фисташка



TEBQ010 Craspedia | *Craspedia* |
Craspedia | *Craspedia blumen gelb* |
Craspedia | *Жёлтая краспедия*



TEBQ009 Papaya | *Papaya* |
Papaya | *Papaya* | *Papaya* |
Папайя



TEBQ011 Viola | *Purple* | *Violet* |
Violett | *Violeta* | *Фиолетовый*



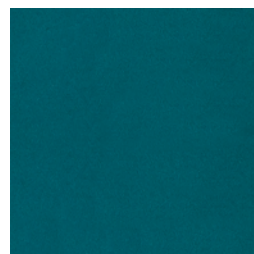
TEBQ012 Papavero | *Poppy red* |
Coquelicot | *Mohn rot* | *Amapola* |
Опийный мак



TEBQ013 Azalea | *Azalea* | *Azalee* |
Azalee | *Azalea* | *Азалия*



TEBQ015 Eucalipto | *Eucalyptus* |
Eucalyptus | *Eucalyptus* | *Eucalipto* |
Эвкалипт



TEBQ014 Foglia di tè | *Teal* |
Feuille de the | *Tee blatt* | *Hoja de tè* |
Лист чая



TEBQ016 Blu di Prussia |
Prussian blue | *Bleu de Prussie* |
Preußisch blau | *Azul de Prussia* |
Прусский синий



TEBQ017 Blu pavone |
Blue peacock | *Bleu paone* |
Pfau blau | *Azul pavo* |
Синий павлин



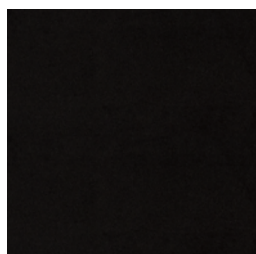
TEBQ018 Grigio chiaro |
Light grey | *Gris claire* | *Hell grau* |
Grís claro | *Светло-серый*



TEBQ019 Grigio scuro | *Dark grey* |
Gris foncé | *Dunkel grau* |
Grís oscuro | *Тёмно-серый*



TEBQ020 Antracite | *Anthracite* |
Anthracite | *Anthracit* | *Antracita* |
Антрацит



TEBQ021 Gelso nero | *Black mulberry* |
Murier noir | *Schwarze maulbeere* |
Morera negra | *Шелковица чёрная*

TESSUTO BOUQUET

BOUQUET FABRIC | TISSU BOUQUET | STOFF BOUQUET | TEJIDO BOUQUET | BOUQUET TKAHB

COMPOSIZIONE | COMPOSITION

100% Poliestere | 100% Polyester



ALTEZZA | WIDTH

140 cm | 55.1 inch

PESO | WEIGHT

300 g/mq ± 5%

RESISTENZA ALL'ABRASIONE | ABRASION RESISTANCE

UNI EN ISO 12947-2:1998 Martindale 100.000 cicli/rubs

SOLIDITÀ DEL COLORE ALLO SFREGAMENTO | COLOUR FASTNESS TO RUBBING

UNI EN ISO 105 X12

a secco/dry 4/5 - a umido/wet 4/5

SOLIDITÀ DEL COLORE ALLA LUCE | COLOUR FASTNESS TO LIGHT

UNI EN ISO 105-B02

5

SOLIDITÀ DEL COLORE AL LAVAGGIO | COLOUR FASTNESS TO CLEANING

UNI EN ISO 105-C06:2010

4/5



RESISTENZA AL FUOCO | FIRE RESISTANCE

TB 117:2013

UNI 9175:2010 (CLASSE 1IM)

RESISTENZA AL FUOCO CON TRATTAMENTO FR - CAT.C | FIRE RESISTANCE WITH FR TREATMENT - CAT.C

BS 5852: Part1:1979 schedule 4 cigarette test

BS 5852: Part1:1979 schedule 5 match test



METODO DI PULIZIA | CLEANING INSTRUCTIONS

Per la pulizia utilizzare un panno di cotone umido e detergente neutro diluito con acqua.

La superficie del tessuto può subire un trasferimento di colore a causa di alcuni coloranti utilizzati per abbigliamento e accessori. Questo fenomeno viene amplificato con alti tassi di umidità o alte temperature. L'azienda non si assume alcuna responsabilità in caso di migrazione di colore.

For cleaning, use a soft damp cloth and gentle detergent diluted with water. The surface of this article may undergo a color transfer due to some dyes used for clothing and accessories. This phenomenon is amplified with high humidity or high temperatures. The company assumes no responsibility in the event of color migration.

TESSUTO TASTY

TASTY FABRIC | TISSU TASTY | STOFF TASTY | TEJIDO TASTY | TASTY TKAHB



TETY009 Ostrica | Oyster | Huitre | Auster | Ostra | Устрица



TETY002 Meringa | Meringue | Meringue | Meringue | Meringe | Merengue | Beze



TETY003 Mandorla | Almond | Amande | Mandel | Almendra | Миндаль



TETY004 Macadamia | Macadamia | Macadamie | Macadamia | Macadamia | Макадамия



TETY005 Tartufo | Truffle | Truffe | Trüffel | Trufa | Трюфель



TETY006 Moka | Moka | Moka | Moka | Moka | Moka



TETY007 Caffè | Coffee | Café | Kaffee | Café | Кофе



TETY001 Vino | Wine | Vin | Wein | Vino | Вино



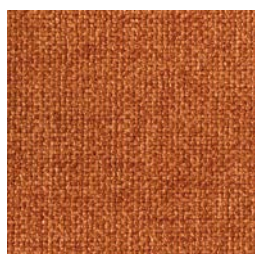
TETY013 Rosa canina | Rosehip | Églantier | Hunds-rose | Rosa mosqueta | Шиповник



TETY014 Malva | Mauve | Mauve | Malve | Malva | Мальва



TETY015 Peperoncino | Chilli | Piment | Chilishote | Aji picante | Красный перец



TETY016 Paprika | Paprika | Paprika | Paprika | Паприка



TETY017 Zafferano | Saffron | Safran | Safran | Azafrán | Шафран



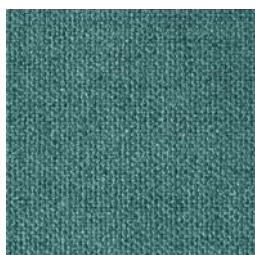
TETY018 Tè matcha | Matcha tea | The matcha | Matcha tee | Te matcha | Чай маха



TETY019 Verde oliva | Olive green | Vert olive | Olivengrü | Verde oliva | Зелёный оливковый



TETY020 Latte menta | Mint milk | Lait menthe | Milch minze | Leche menta | Мятное молоко



TETY021 Duck egg blue | Duck egg blue | Oeuf de canard bleu | Duck egg blue | Azul duck egg | Синее утиное яйцо



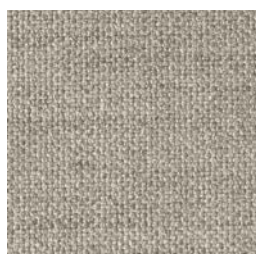
TETY022 Avio | Air force blue | Avio | Air force blau | Avio | Синий павлин



TETY023 Blu pavone | Blue peacock | Bleu paone | Pfau blau | Azul pavo | Синий павлин



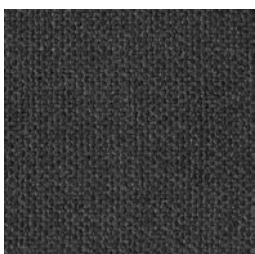
TETY008 Ghiaccio | Ice | Glace | Eis | Hielo | Лёд



TETY010 Grigio caldo | Warm grey | Gris chaud | Warm grau | Gris caliente | Тёплый серый



TETY011 Pepe | Pepper | Poivre | Pfeffer | Pimienta | Перец



TETY012 Liquirizia | Licorice | Reglisse | Lakritze | Regaliz | Лакрица

TESSUTO TASTY

TASTY FABRIC | TISSU TASTY | STOFF TASTY | TEJIDO TASTY | TASTY TKAHB

COMPOSIZIONE | COMPOSITION

100% Poliestere | 100% Polyester



ALTEZZA | WIDTH

140 cm | 55.1 inch

PESO | WEIGHT

525 g/ml

RESISTENZA ALL'ABRASIONE | ABRASION RESISTANCE

ISO 12947-2 Martindale >60.000 cicli/rubs

RESISTENZA AL PILLING | PILLING RESISTANCE

ISO 12945-2 • 4/5

RESISTENZA ALLO SCORRIMENTO DEI FILI | SEAM SLIPPAGE

ISO 13936-2

ordito/warp 4 mm - trama/weft 4 mm

SOLIDITÀ DEL COLORE | COLOUR FASTNESS

solidità alla luce/artificial light

ISO 105 B02 • 4

solidità allo sfregamento a secco/dry rubbing fastness

ISO 105-X12 • 5

solidità allo sfregamento ad umido/wet rubbing fastness

ISO 105-X12 • 4/5



IRRESTRINGIBILE | UNSHRINKABLE



IDROPELENTE | WATER REPELLENT



RESISTENZA AL FUOCO | FIRE RESISTANCE

TB 117-A11:2013



METODO DI PULIZIA | CLEANING INSTRUCTIONS

Per la pulizia utilizzare un panno di cotone umido e detergente neutro diluito con acqua.

La superficie del tessuto può subire un trasferimento di colore a causa di alcuni coloranti utilizzati per abbigliamento e accessori. Questo fenomeno viene amplificato con alti tassi di umidità o alte temperature. L'azienda non si assume alcuna responsabilità in caso di migrazione di colore.

For cleaning, use a soft damp cloth and gentle detergent diluted with water. The surface of this article may undergo a color transfer due to some dyes used for clothing and accessories. This phenomenon is amplified with high humidity or high temperatures. The company assumes no responsibility in the event of color migration.

TESSUTO SUNRISE

SUNRISE FABRIC | TISSU SUNRISE | STOFF SUNRISE | TEJIDO SUNRISE | SUNRISE TKAHЬ

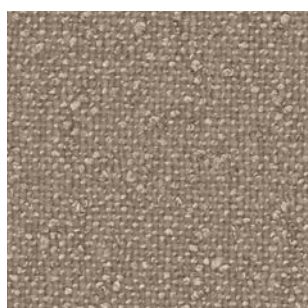
BONTEMPI
CASA



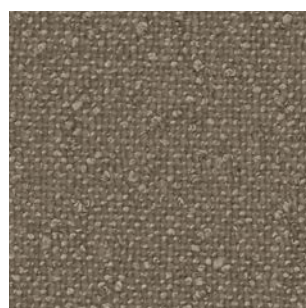
TESU001 Seta | *Silk* | *Soie* | *Seide* | *Seda* | Шёлк



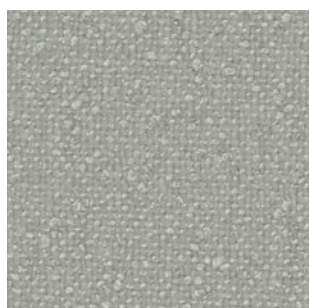
TESU002 Canapa | *Hemp* | *Chanvre* | *Nutzhanf* | *Сáпáто* | *Ленька*



TESU003 Lino scuro | *Dark linen* | *Lin foncé* | *Dunkles leinen* | *Lino oscuro* | Темный лен



TESU004 Creta | *Crete* | *Argile* | *Kreide* | *Creta* | Глина



TESU006 Ghiaccio | *Ice* | *Glace* | *Eis* | *Hielo* | Лёд



TESU007 Vulcano | *Volcano* | *Volcan* | *Vulken* | *Volcán* | Вулкан



TESU005 Oceano | *Ocean* | *Ocean* | *Ozean* | *Oceano* | Океан

TESSUTO SUNRISE

SUNRISE FABRIC | TISSU SUNRISE | STOFF SUNRISE | TEJIDO SUNRISE | SUNRISE TKAHB

COMPOSIZIONE | COMPOSITION

100% Poliestere | 100% Polyester

SIMBOLOGIA | LIST OF SYMBOLS



ALTEZZA | WIDTH

140 cm | 55.1 inch

PESO | WEIGHT

390 ± 5% gr/mq

SOLIDITÀ DEL COLORE ALLO SFREGAMENTO | COLOUR FASTNESS TO RUBBING

UNI EN ISO 105 X12

a secco/dry 4/5 - a umido/wet 4/5

SOLIDITÀ DEL COLORE ALLA LUCE | COLOUR FASTNESS TO LIGHT

UNI EN ISO 105-B02

4/5

SOLIDITÀ DEL COLORE AL LAVAGGIO | COLOUR FASTNESS TO CLEANING

UNI EN ISO 105-C06

4/5

RESISTENZA AL PILLING | PILLING RESISTANCE

UNI EN ISO 12945-2

4/5

RESISTENZA ALL'ABRASIONE | ABRASION RESISTANCE

UNI EN ISO 12947-2 Martindale 50.000 cicli/rubs



IDROPELLENTE | WATER REPELLENT



RESISTENZA AL FUOCO | FIRE RESISTANCE

TB117:2013

UNI 9175:2010 (CLASSE 11M)

EN 1021 part 1/2

RESISTENZA AL FUOCO CON TRATTAMENTO FR | FIRE RESISTANCE WITH FR TREATMENT

BS 5852: Part1:1979 schedule 4 cigarette test

BS 5852: Part1:1979 schedule 5 match test



METODO DI PULIZIA | CLEANING INSTRUCTIONS

Indicazioni per la rimozione delle macchie più comuni: tamponare prima possibile la macchia con carta assorbente prima di agire con una soluzione di acqua tiepida e sapone neutro. Testare prima il prodotto su una piccola porzione per verificare che non subisca alterazioni. Utilizzare un panno morbido inumidito con la soluzione di acqua e sapone e pulire delicatamente la macchia fino a completa rimozione, risciacquare con acqua pura e asciugare con un panno pulito. Non utilizzare detergenti aggressivi, smacchiatori o sgrassatori in quanto potrebbero danneggiare il materiale.

How to remove the most common stains: as soon as possible dab the stain with a paper towel, then proceed by applying a solution of warm water and neutral soap. First test the product on a tiny part so as to not verify any alteration. Use a soft damp cloth with a solution of water and soap, then gently clean the stain up to a complete removal. Rinse the surface with pure water and dry it with a clean damp. Be careful not to use harsh cleansers, stain removers or degreasers, as they may cause a material damage.

La superficie di questo articolo può subire un trasferimento di colore a causa di alcuni coloranti utilizzati per abbigliamento e accessori (ad esempio jeans). Questo fenomeno viene amplificato con alti tassi di umidità o alte temperature. L'azienda non si assume alcuna responsabilità in caso di migrazione di colore. I dati riportati nella scheda tecnica sono indicativi e in buona fede, ci riserviamo di modificarli in qualsiasi momento al fine di migliorare i nostri prodotti. L'impiego del prodotto va valutato in base all'utilizzo finale, non saremo responsabili per usi impropri. Il colore può subire delle leggere variazioni in base alle diverse partite.

This article's surface could have a color transfer due to some dyes utilized for clothing and accessories (for example jeans). This phenomenon increases with the humidity and the high temperature. Our company assumes no responsibility for the transfer of colors caused. The over mentioned data correspond to average values communicated in good faith, we reserve the right to ratify it in any moment, as to improve our products. The product use has to be considered in term of what has to be realized. The product cannot be held up responsible when it is improperly use. Slight colors differences among several lots are admitted.

TESSUTO GOURMET

GOURMET FABRIC | TISSU GOURMET | STOFF GOURMET | TEJIDO GOURMET | GOURMET TKAHB



TEGO002 Prosecco | Prosecco | Prosecco | Prosecco | Prosecco | Prosecco | Просекко вино



TEGO004 Avena | Oats | Avoine | Hafer | Avena | Овёс



TEGO005 Anacardo | Cashew | Anacardier | Cashewfrucht | Anacardo | Кешью



TEGO006 Biscotto | Biscuit | Biscuit | Biskuit | Biscocho | Бисквит



TEGO007 Noce | Walnut | Noisette | Walnuss | Nuez | Орех



TEGO008 Caffè | Coffee | Café | Kaffee | Café | Кофе



TEGO009 Amarena | Sour cherries | Amarena | Sauerkirsche | Amarena | Вишня



TEGO010 Marsala | Marsala | Marsala | Marsala | Marsala | Marsala | Марсала вино



TEGO011 Chilly | Chilly | Chilly | Chilly | Chilly



TEGO012 Dattero | Date | Datte | Dattel | Dátil | Финик



TEGO014 Bourbon | Bourbon | Bourbon | Bourbon | Bourbon | Бурбон



TEGO015 Lime | Lime | Lime | Limette | Lime | Лайм



TEGO016 Avocado | Avocado | Avocado | Aguacate | Авокадо



TEGO017 Bamboo | Bamboo | Bamboo | Bambus | Bamboo | Бамбук



TEGO018 Alga | Seaweed | Algae | Alge | Alga | Водоросль



TEGO019 Azzurro polvere | Powder blue | Poudre bleu | Puder blau | Azul polvo | Синий порошок



TEGO020 Ghiaccio | Ice | Glace | Eis | Hielo | Лёд



TEGO021 Aringa | Herring | Hareng | Hering | Arenque | Сельдь



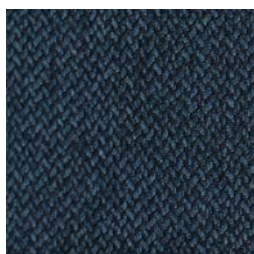
TEGO022 Affumicato | Smoked | Fumé | Grau | Ahumado | Дымчатый



TEGO023 Tartufo | Truffle | Truffe | Trüffel | Trufa | Трюфель



TEGO024 Caviale | Caviar | Caviar | Kaviar | Caviar | Икра



TEGO025 Mirtillo | Blueberry | Myrtille | Heidelbeere | Arándano | Черника

TESSUTO GOURMET

GOURMET FABRIC | TISSU GOURMET | STOFF GOURMET | TEJIDO GOURMET | GOURMET TKAHB

COMPOSIZIONE | COMPOSITION

100% Poliestere | 100% Polyester



ALTEZZA | WIDTH

140 cm | 55.1 inch

PESO | WEIGHT

384 g/ml ± 5%

SOLIDITÀ DEL COLORE ALLA LUCE | COLOUR FASTNESS TO LIGHT

UNI EN ISO 105-B02

4

TRAZIONE DELLE CUCITURE | SEAM RESISTANCE

ISO 13935-2 544N ordito/longitudinal - 560N trama/diagonal

RESISTENZA ALL'ABRASIONE | ABRASION RESISTANCE

UNI EN ISO 12947-2 Martindale >50.000 cicli/rubs

RESISTENZA AL PILLING | PILLING RESISTANCE

UNI EN ISO 12945-2 • 5

SOLIDITÀ DEL COLORE ALLO SFREGAMENTO | COLOUR FASTNESS TO RUBBING

UNI EN ISO 105 X12

a secco/dry 4/5 - a umido/wet 4/5

SOLIDITÀ DEL COLORE AL LAVAGGIO | COLOUR FASTNESS TO CLEANING

UNI EN ISO 105-C06:2010

5



IDROPELLENTE | WATER REPELLENT



RESISTENZA AL FUOCO | FIRE RESISTANCE

TB 117:2013

UNI 9175:2010 (CLASSE 11M)

RESISTENZA AL FUOCO CON TRATTAMENTO FR - CAT.C | FIRE RESISTANCE WITH FR TREATMENT - CAT.C

BS 5852: Part1:1979 schedule 4 cigarette test

BS 5852: Part1:1979 schedule 5 match test

Il trattamento FR è applicabile alle varianti colore Prosecco, Avena, Caffè, Chilly, Avocado, Alga, Azzurro Polvere, Ghiaccio, Aringa, Tartufo, Mirtillo. Prosecco, Oats, Coffee, Chilly, Avocado, Seaweed, Powder blue, Ice, Herring, Truffle and Blueberry are available for FR treatment.



METODO DI PULIZIA | CLEANING INSTRUCTIONS

Indicazioni per la rimozione delle macchie più comuni: tamponare prima possibile la macchia con carta assorbente prima di agire con una soluzione di acqua tiepida e sapone neutro. Testare prima il prodotto su una piccola porzione per verificare che non subisca alterazioni. Utilizzare un panno morbido inumidito con la soluzione di acqua e sapone e pulire delicatamente la macchia fino a completa rimozione, risciacquare con acqua pura e asciugare con un panno pulito. Non utilizzare detergenti aggressivi, smacchiatori o sgrassatori in quanto potrebbero danneggiare il materiale.

How to remove the most common stains: as soon as possible dab the stain with a paper towel, then proceed by applying a solution of warm water and neutral soap. First test the product on a tiny part so as to not verify any alteration. Use a soft damp cloth with a solution of water and soap, then gently clean the stain up to a complete removal. Rinse the surface with pure water and dry it with a clean damp. Be careful not to use harsh cleansers, stain removers or degreasers, as they may cause a material damage.

La superficie di questo articolo può subire un trasferimento di colore a causa di alcuni coloranti utilizzati per abbigliamento e accessori (ad esempio jeans). Questo fenomeno viene amplificato con alti tassi di umidità o alte temperature. L'azienda non si assume alcuna responsabilità in caso di migrazione di colore. I dati riportati nella scheda tecnica sono indicativi e in buona fede, ci riserviamo di modificarli in qualsiasi momento al fine di migliorare i nostri prodotti. L'impiego del prodotto va valutato in base all'utilizzo finale, non saremo responsabili per usi impropri. Il colore può subire delle leggere variazioni in base alle diverse partite.

This article's surface could have a color transfer due to some dyes utilized for clothing and accessories (for example jeans). This phenomenon increases with the humidity and the high temperature. Our company assumes no responsibility for the transfer of colors caused. The over mentioned data correspond to average values communicated in good faith, we reserve the right to ratify it in any moment, as to improve our products. The product use has to be considered in term of what has to be realized. The product cannot be held up responsible when it is improperly use. Slight colors differences among several lots are admitted.



TESSUTO LAND

LAND FABRIC | TISSU LAND | STOFF LAND | TEJIDO LAND | LAND TKAHB

BONTEMPI
CASA



TELA002 Matora | Matora | Matora |
Matera | Matera | Matera



TELA006 Deserto | Desert |
Desert | Wüste | Desierto |
Пустыня



TELA007 Duna | Duna | Dune |
Düne | Duna | Дюна



TELA008 Wood | Wood | Wood |
Wald | Wood | Лес



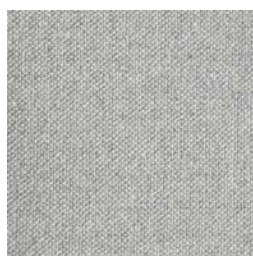
TELA009 Canyon | Canyon |
Canyon | Canyon | Canyon | Каньон



TELA010 Rosso oriente |
Eastern red | Rouge oriental |
Orientalisch rot | Rojo oriental |
Восточный красный



TELA011 Borgogna |
Burgundy | Bourgogne |
Burgund | Borgoña |
Бургундия



TELA005 Alaska | Alaska | Alaska |
Alaska | Alaska | Аляска



TELA012 Niagara | Niagara |
Niagara | Niagara | Niagara |
Niagara



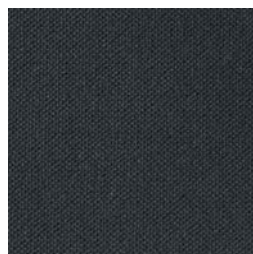
TELA013 Navy | Navy | Navy |
Nachtblau | Navy | Тёмно-синий



TELA001 City | City | City | City |
City | Город



TELA003 Grigio Alpi | Grey Alps |
Gris Alpes | Alpen Grau |
Gris Alpes | Серые альпы



TELA004 Nero vulcano |
Black volcano | Noir volcan |
Vulken schwarz | Negro volcán |
Чёрный вулкан

CAT. B TESSUTO LAND

TESSUTO LAND

LAND FABRIC | TISSU LAND | STOFF LAND | TEJIDO LAND | LAND TKAHB

COMPOSIZIONE | COMPOSITION

75% Cotone - 20% Poliestere - 5% Altre fibre | 75% Cotton - 20% Polyester - 5% Other fibres



ALTEZZA | WIDTH

140 cm | 55.1 inch

PESO | WEIGHT

460 g/ml

SOLIDITÀ DEL COLORE ALLA LUCE (XENOTEST) | COLOUR FASTNESS TO LIGHT (XENOTEST)

UNI EN ISO 105 B02:2001 luce/light 4/5 • altre/others 5

SOLIDITÀ DEL COLORE ALL'ACQUA | COLOUR FASTNESS TO WATER

UNI EN ISO 105 E01:98 cambiamento di tono/colour change • 3/4

SOLIDITÀ ALLO SFREGAMENTO | COLOUR FASTNESS TO RUBBING

UNI EN ISO 105 X12:03 a secco/dry • 4 - a umido/wet • 3

RESISTENZA ALL'ABRASIONE | ABRASION RESISTANCE

UNI EN ISO 12947-2:2000 Martindale >30.000 cicli/rubs

RESTRINGIMENTO IN ACQUA | SHRINKAGE TO WATER

1,50%

RESISTENZA ALLO SCORRIMENTO DEI FILI | SEAM SLIPPAGE

ISO 13936-1:2004 ordito/warp • N220.00 - trama/weft • N220.00



DETERMINAZIONE DELLA TENDENZA ALLA FORMAZIONE DI PELURIA SUPERFICIALE E PALLINE |

DETERMINATION OF FABRIC PROPENSITY TO SURFACE FUZZING AND TO PILLING

ISO 12945-2:2002 a 5000 sfregamenti/assessment at 5000 rubs



METODO DI PULIZIA | CLEANING INSTRUCTIONS

Per la pulizia utilizzare un panno di cotone umido e detergente neutro diluito con acqua.

La superficie del tessuto può subire un trasferimento di colore a causa di alcuni coloranti utilizzati per abbigliamento e accessori. Questo fenomeno viene amplificato con alti tassi di umidità o alte temperature. L'azienda non si assume alcuna responsabilità in caso di migrazione di colore.

For cleaning, use a soft damp cloth and gentle detergent diluted with water.

The surface of this article may undergo a color transfer due to some dyes used for clothing and accessories.

This phenomenon is amplified with high humidity or high temperatures. The company assumes no responsibility in the event of color migration.



TESSUTI ECOCOMPATIBILI CERTIFICATI OEKO-TEX STANDARD 100 |

ECOFRIENDLY FABRICS CERTIFICATE OEKO-TEX STANDARD 100



TESSUTO COMPOSTO DA ALMENO IL 75% DI FIBRE NATURALI |

FABRIC COMPOSED OF AT LEAST 75% OF NATURAL FIBRES

TESSUTO NATURE

NATURE FABRIC | TISSU NATURE | STOFF NATURE | TEJIDO NATURE | NATURE ТКАНЬ



TENA013 Grigio fumo |
Smoke grey | Gris fumé |
Rauch grau | Gris humo |
Серый дым



TENA001 Graniglia | Grit |
Grenaille | Zierkies | Arena |
Камень



TENA002 Corda | Rope | Corde |
Seil | Cuerda | Верёвка



TENA003 Ghiaia | Gravel | Gravier |
Stein | Grava | Гравий



TENA004 Castoro | Beaver | Castor |
Biber | Castor | Бобёр



TENA005 Carbone | Coal |
Charbon | Kholo | Carbón | Уголь



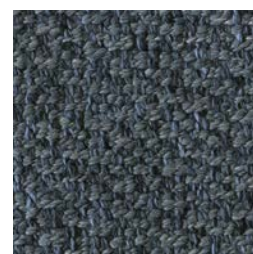
TENA006 Talpa | Mole | Taupe |
Grau | Topo | Крот



TENA007 Ortica | Nettle | Ortie |
Brennessel | Ortiga | Крапива



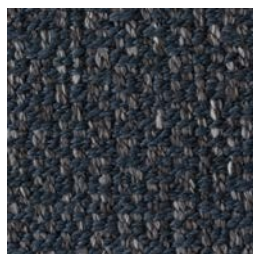
TENA008 Liana | Liana | Liane |
Liane | Liana | Лиана



TENA009 Blu river | Blue river |
Bleu river | River blau | Azul river |
Синий берег



TENA011 Lago | Lake | Lac | See |
Lago | Озеро



TENA010 Grigio petrolio |
Petrole grey | Gris petrole |
Petroleum grau | Gris petróleo |
Серая нефть



TENA012 Porfido | Porphyry |
Porphyre | Porphyr | Pórfido |
Порфир



TENA014 Ombra | Shadow |
Ombre | Schatten | Sombra |
Тень



TENA015 Grigio koala |
Grey koala | Gris koala | Koala grau |
Gris koala | Серый коала



TENA016 Bucaneve | Snowdrop |
Perce-neige | Schneeglöckchen |
Flor de nieve | Подснежник

TESSUTO NATURE

NATURE FABRIC | TISSU NATURE | STOFF NATURE | TEJIDO NATURE | NATURE TKAHB

COMPOSIZIONE | COMPOSITION

70% Poliestere Riciclato - 30% Poliestere | 70% Recycled Polyester - 30% Polyester



ALTEZZA | WIDTH

140 cm | 55.1 inch

PESO | WEIGHT

580 g/mq ± 5%

RESISTENZA ALL'ABRASIONE | ABRASION RESISTANCE

Martindale >75.000 cicli/rubs

RESISTENZA ALLA TRAZIONE | TENSILE STRENGTH

ordito/warp 1501 N (21,3%) - trama/weft 1344 N (25,4%)

RESISTENZA ALLO STRAPPO | TEAR GROWTH RESISTANCE

ordito/warp 458,2 N - trama/weft 341,3 N

RESISTENZA ALLO SCORRIMENTO DEI FILI | SEAM SLIPPAGE

ordito/warp 3,0 mm - trama/weft 3,0 mm

RESISTENZA AL PILLING | PILLING RESISTANCE

4

SOLIDITÀ DEL COLORE ALLA LUCE | COLOUR FASTNESS TO LIGHT

4-5

SOLIDITÀ DEL COLORE ALLO SFREGAMENTO | COLOUR FASTNESS TO RUBBING

4-5

RESISTENZA ALLO SFREGAMENTO IN STATO UMIDO | RUBBING FASTNESS IN HUMID STATE

4-5



ANTIMACCHIA | STAIN RESISTANT

La pratica funzionalità Easy Clean aumenta la rimozione delle macchie.

The practical easy clean functionality boosts stain removal.

RICICLATO | RECYCLED

Trentasette bottiglie riciclate si trasformano in un metro di tessuto e l'intero processo di fabbricazione è meno dannoso per l'ambiente.

Thirty seven recycled bottles turn into one metre of the fabric, and the whole manufacturing process is less harmful to the environment.

METODO DI PULIZIA | CLEANING INSTRUCTIONS

Bibite e caffè: asportare i liquidi delicatamente con carta assorbente ed esercitare pressione sul tessuto solo quando non ci saranno più gocce in superficie.

Vino: asportare i liquidi con carta assorbente. Applicare dell'acqua sulla macchia e insaponare con un movimento circolare. Strofinare la macchia con un movimento circolare utilizzando un panno, risciacquare con altra acqua e asciugare con un tovagliolo di carta.

Salse, olio, cioccolato: rimuovere la sostanza con l'utilizzo di un cucchiaino (dal centro verso l'esterno), cercando di non strofinare le fibre. Applicare delle gocce d'acqua, insaponare con un movimento circolare e strofinare allo stesso modo utilizzando un panno. Risciacquare il sapone con altra acqua e asciugare con un tovagliolo di carta.

Evidenziatori, trattopene e penne: applicare delle gocce d'acqua sulla macchia, stendere l'acqua con la punta delle dita con un movimento circolare senza toccare il tessuto. Tamponare e premere la macchia con un tovagliolo di carta. Per le penne insaponare l'area e seguire le stesse istruzioni delle macchie da vino.

La superficie del tessuto può subire un trasferimento di colore a causa di alcuni coloranti utilizzati per abbigliamento e accessori. Questo fenomeno viene amplificato con alti tassi di umidità o alte temperature. L'azienda non si assume alcuna responsabilità in caso di migrazione di colore.

Drinks and coffee: blot the stain using a paper towel. When water is no longer visible, blot and press the paper towel into the fabric. Repeat steps until paper towel is dry.

Wine: blot the stain using a paper towel. Apply several drops of water, soap the area using a circular motion.

Rub the stain with a cloth at the same way. Rinse out the soap with water and blot the area using a paper towel.

Ketchup, oil, chocolate: gently remove the substance with a spoon (from the center of the stain outward), trying not to rub into the fibers. Apply drops of water onto the stain, soap the area using circular motion. Rub the stain with a cloth using a circular motion and rinse out the soap and blot the area using a paper towel.

Highlighters, markers and pens: apply drops of water onto the stain, using your fingertips spread the drops in a circular motion without touching the fabric and blot and press the stain using a paper towel. For pens soap the area and follow the same instructions as for the wine stains.

The surface of this article may undergo a color transfer due to some dyes used for clothing and accessories. This phenomenon is amplified with high humidity or high temperatures. The company assumes no responsibility in the event of color migration.

TESSUTO NORDIC

NORDIC FABRIC | TISSU NORDIC | STOFF NORDIC | TEJIDO NORDIC | NORDIC TKAHB



TENO001 Slattite | *Stalactite* |
Stalactites | *Stalaktit* | *Estalactita* |
Сталактит



TENO002 Daino | *Fallow deer* |
Daim | *Damhirsch* | *Gamo* |
Лань



TENO003 Camoscio | *Chamois* |
Chamois | *Gämse* | *Gamuza* |
Серна



TENO004 Grigio artico | *Artic grey* | *Gris arctique* |
Arktisch grau | *Gris ártico* |
Арктический серый



TENO005 Fiordo | *Fjord* |
Fjord | *Fjord* | *Fiordo* | *Фьорд*



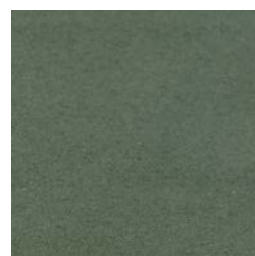
TENO006 Renna | *Reindeer* |
Renne | *Rentier* | *Reno* | *Олень*



TENO007 Fondente |
Dark chocolate | *Brun chocolat* |
Bitterschokolade | *Chocolate negro* |
Горький шоколад



TENO008 Verdigris | *Verdigris* |
Verdigris | *Grau grün* | *Verdigris* |
Серо-зелёный



TENO010 Muschio | *Moss* |
Mousse | *Moos* | *Musgo* | *Мускус*



TENO011 Ribes | *Currant* |
Groseille | *Johannisbeere* | *Grosella* |
Смородина



TENO012 Rosso tovel | *Tovel red* |
Tovel rouge | *Dunkel rot* |
Rojo tovel | *Тёмно-красный*



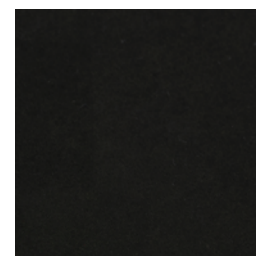
TENO009 Blu polare |
Polar blue | *Bleu polaire* |
Polar blau | *Azul polar* |
Полярный синий



TENO013 Granito | *Granite* |
Granit | *Granit* | *Granito* | *Гранит*



TENO014 Nembo | *Nimbus* | *Nim-*
bus | *Wolke* | *Nimbo* | *Облако*



TENO015 Carbone | *Coal* |
Charbon | *Khole* | *Carbón* | *Уголь*

TESSUTO NORDIC

NORDIC FABRIC | TISSU NORDIC | STOFF NORDIC | TEJIDO NORDIC | NORDIC TKAHB

COMPOSIZIONE | COMPOSITION

100% Poliestere | 100% Polyester



ALTEZZA | WIDTH

140 cm | 55.1 inch

PESO | WEIGHT

550 g/mq ± 5%

SOLIDITÀ DEL COLORE ALLO SFREGAMENTO | COLOUR FASTNESS TO RUBBING

UNI EN ISO 105 X12

a secco/dry • 4/5 - a umido/wet • 4/5

SOLIDITÀ DEL COLORE ALLA LUCE | COLOUR FASTNESS TO LIGHT

UNI EN ISO 105-B02 • 4/5

SOLIDITÀ DEL COLORE AL LAVAGGIO | COLOUR FASTNESS TO CLEANING

UNI EN ISO 105-C06:2010 • 4/5

RESISTENZA AL PILLING | PILLING RESISTANCE

UNI EN ISO 12945-2 • 5

RESISTENZA ALL'ABRASIONE | ABRASION RESISTANCE

UNI EN ISO 12947-2:1998 Martindale 50.000 cicli/rubs



IDROREPELENTE | WATER REPELLENT



ANTIMACCHIA | STAIN RESISTANT



RESISTENZA AL FUOCO | FIRE RESISTANCE

TB117:2013

UNI 9175:2010 (CLASSE 1IM)

RESISTENZA AL FUOCO CON TRATTAMENTO FR - CAT.C | FIRE RESISTANCE WITH FR TREATMENT - CAT.C

BS 5852: Part1:1979 schedule 4 cigarette test

BS 5852: Part1:1979 schedule 5 match test

METODO DI PULIZIA | CLEANING INSTRUCTIONS

Vino, bibite zuccherate, alcolici, birra, caffè, tè, latte: rimuovere con un panno umido. **Penna a sfera, chewingum, resina, cioccolato, caramella:** frizionare con un panno imbevuto d'alcool etilico al 90%. **Grasso, olio, cosmetici:** utilizzare la schiuma di un sapone neutro per rimuovere la macchia, successivamente rimuovere il sapone con un panno umido.

La superficie di questo articolo può subire un trasferimento di colore a causa di alcuni coloranti utilizzati per abbigliamento e accessori. Questo fenomeno viene amplificato con alti tassi di umidità o alte temperature. L'azienda non si assume alcuna responsabilità in caso di migrazione di colore.

Wine, sweet drinks, alcoholic drinks, liqueurs, beer, coffee, tea, milk: remove these substances with a soft damp cloth. **Roll pens, chewing gum, resin, chocolate, candies:** rub gently with a cloth, dampened with 90% ethyl alcohol. **Grease, oil, make up:** use a neutral soap lather, then remove the soap with a soft damp cloth.

The surface of this article may undergo a color transfer due to some dyes used for clothing and accessories. This phenomenon is amplified with high humidity or high temperatures. The company assumes no responsibility in the event of color migration.

TESSUTO PACIFIC

PACIFIC FABRIC | TISSU PACIFIC | STOFF PACIFIC | TEJIDO PACIFIC | PACIFIC ТКАНЬ



TEPA001 Cocco | Coconut |
Noix de coco | Kokosnuss | Coco |
Кокос



TEPA002 Sabbia | Sand |
Sable | Sand | Arena | Песок



TEPA003 Tortora |
Dove grey | Tourterelle |
Taubengrau | Gris paloma |
Серо-бежевый



TEPA006 Ardesia verde |
Green slate | Ardoise verte |
Grüner schiefer | Pizarra verde |
Зелёная ардезия



TEPA009 Adriatic blue |
Adriatic blue | Adriatic bleu |
Adriatic blue | Azul adriatico |
Адриатический синий



TEPA008 Blu maui | Blue maui |
Bleu maui | Maui blau | Azul maui |
Синий мауи



TEPA007 Blu pioggia | Blue rain |
Bleu pluie | Regen blau |
Azul Iluvia | Синий дождь



TEPA010 Palma | Palm | Palmier |
Palme | Plamera |
Пальма



TEPA011 Carambola | Star fruit
| Carambola | Sternfrucht gelb |
Carambola |
Карамболь



TEPA012 Salmone | Salmon |
Saumon | Lachs | Salmón | Лосос



TEPA013 Delfino | Dauphin |
Dauphin | Delfin | Delfin |
Дельфин



TEPA005 Grigio foschia |
Grey mist | Gris brume |
Nebel grau | Gris niebla |
Серая дымка



TEPA015 Squalo | Shark | Requin |
Haifisch | Tiburón | Акула



TEPA004 Fossile | Fossil | Fossile |
Fossil | Fósil | Ископаемое



TEPA014 Grigio manta |
Manta grey | Gris manta |
Teufelsrochen grau | Gris manta |
Серая манта



TEPA016 Lava | Lava | Lave | Lava |
Lava | Лава

TESSUTO PACIFIC

PACIFIC FABRIC | TISSU PACIFIC | STOFF PACIFIC | TEJIDO PACIFIC | PACIFIC TKAHB

COMPOSIZIONE | COMPOSITION

100% Poliestere | 100% Polyester



ALTEZZA | WIDTH

140 cm | 55.1 inch

PESO | WEIGHT

410 g/mq ± 5%

SOLIDITÀ DEL COLORE ALLO SFREGAMENTO | COLOUR FASTNESS TO RUBBING

UNI EN ISO 105 X12 a secco/dry • 5 - a umido/wet • 5

SOLIDITÀ DEL COLORE ALLA LUCE | COLOUR FASTNESS TO LIGHT

UNI EN ISO 105-B02 • 5-6

SOLIDITÀ DEL COLORE AL LAVAGGIO | COLOUR FASTNESS TO CLEANING

UNI EN ISO 105-C06:2010 • 5

RESISTENZA AL PILLING | PILLING RESISTANCE

UNI EN ISO 12945-2 • 4-5

RESISTENZA ALL'ABRASIONE | ABRASION RESISTANCE

ISO 12947-1 Martindale >100.000



IDROPELENTE | WATER REPELLENT



ANTIMACCHIA | STAIN RESISTANT



RESISTENZA AL FUOCO | FIRE RESISTANCE

TB117:2013

UNI 9175:2010 (CLASSE 1IM)

RESISTENZA AL FUOCO CON TRATTAMENTO FR - CAT. C | FIRE RESISTANCE WITH FR TREATMENT CAT. C

BS 5852: Part1:1979 schedule 4 cigarette test

BS 5852: Part1:1979 schedule 5 match test

Il trattamento FR è applicabile alle varianti colore Cocco, Sabbia, Tortora, Blu Maui, Adriatic Blue, Palma, Carambola, Salmone, Delfino, Grigio Manta e Squalo può essere ignifugabile.

Coconut, Sand, Dovegrey, Blue Maui, Adriatic Blue, Palm, Carambola, Salmon, Dolphin, Manta Grey and Shark are available for FR treatment.



METODO DI PULIZIA | CLEANING INSTRUCTIONS

Lo speciale trattamento TECKNOWATER CLEAN permette di rimuovere facilmente ogni macchia. Versare direttamente l'acqua sulla superficie o utilizzare un panno bagnato. Strofinare con movimenti circolari, per macchie tenaci ripetere.

La superficie del tessuto può subire un trasferimento di colore a causa di alcuni coloranti utilizzati per abbigliamento e accessori. Questo fenomeno viene amplificato con alti tassi di umidità o alte temperature. L'azienda non si assume alcuna responsabilità in caso di migrazione di colore.

The special TECKNOWATER CLEAN treatment allows you to easily remove any stain. Pour the water directly to be cleaned or use a wet cloth. Treat the stain by rubbing in circular motions and for stubborn stains repeat.

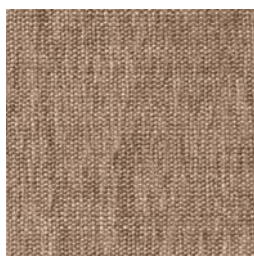
The surface of this article may undergo a color transfer due to some dyes used for clothing and accessories. This phenomenon is amplified with high humidity or high temperatures. The company assumes no responsibility in the event of color migration.

TESSUTO TAYLOR

TAYLOR FABRIC | TISSU TAYLOR | STOFF TAYLOR | TEJIDO TAYLOR | TAYLOR TKAHB



TETA001 Avorio | Ivory | Ivoire | Elfenbein | Marfil | Слоновая кость



TETA002 Canapa | Hemp | Chanvre | Nutzhanf | Сѣпато | Пенька



TETA003 Alpaca | Alpaca | Alpaca | Alpaca | Alpaca | Альпака



TETA004 Denim | Denim | Denim | Denim | Denim | Деним



TETA005 Tortora | Dove grey | Tourterelle | Taubengrau | Gris paloma | Серо-бежевый



TETA006 Grigio chiaro | Light grey | Gris claire | Hellgrau | Gris claro | Светло-серый



TETA007 Grigio mélange | Grey melange | Gris mélangé | Melange grau | Gris melange | Серый меланж



TETA008 Marrone mélange | Brown melange | Marron mélangé | Melange braun | Marrón melange | Коричневый меланж

TESSUTO TAYLOR

TAYLOR FABRIC | TISSU TAYLOR | STOFF TAYLOR | TEJIDO TAYLOR | TAYLOR TKAHB

COMPOSIZIONE | COMPOSITION

70% Poliestere - 30% Lino | 70% Polyester - 30% Linen



ALTEZZA | WIDTH

140 cm | 55.1 inch

PESO | WEIGHT

380 g/mq ± 5%

RESISTENZA ALL'ABRASIONE | ABRASION RESISTANCE

ISO 12947-1 Martindale 50.000 cicli/rubs

SOLIDITÀ DEL COLORE ALLO SFREGAMENTO | COLOUR FASTNESS TO RUBBING

ISO 105 X12

a secco/dry • 5 - a umido/wet • 5

SOLIDITÀ DEL COLORE ALLA LUCE | COLOUR FASTNESS TO LIGHT

ISO 105-B02 • 4/5

SOLIDITÀ DEL COLORE AL LAVAGGIO | COLOUR FASTNESS TO CLEANING

ISO 105 C06, 40° • 5

RESISTENZA AL PILLING | PILLING RESISTANCE

ISO 12945-2 • 4/5



IRRESTRINGIBILE | UNSHRINKABLE



RESISTENZA AL FUOCO | FIRE RESISTANCE

TB117:2013

UNI 9175:2010 (CLASSE 11M)

RESISTENZA AL FUOCO CON TRATTAMENTO FR - CAT. C | FIRE RESISTANCE WITH FR TREATMENT CAT. C

BS 5852: Part1:1979 schedule 4 cigarette test

BS 5852: Part1:1979 schedule 5 match test

Il trattamento FR è applicabile alle varianti colore Avorio, Canapa, Alpaca, Denim, Grigio Chiaro e Grigio Melange può essere ignifugabile.
Ivory, Hemp, Alpaca, Denim, Light Grey and Grey Melange are available for FR treatment.



METODO DI PULIZIA | CLEANING INSTRUCTIONS

Tamponare subito la macchia con carta assorbente poi agire con acqua tiepida e sapone neutro. Se utilizzate detergenti diversi testare prima il prodotto su una piccola porzione. Utilizzare un panno morbido inumidito con acqua e sapone e pulire fino a completa rimozione, risciacquare con acqua e asciugare con un panno. Non utilizzare detergenti aggressivi, smacchiatori o sgrassatori.

La superficie di questo articolo può subire un trasferimento di colore a causa di alcuni coloranti utilizzati per abbigliamento e accessori.

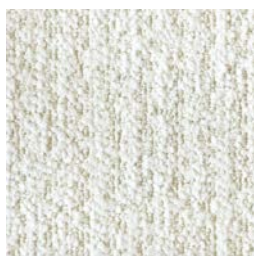
Questo fenomeno viene amplificato con alti tassi di umidità o alte temperature. L'azienda non si assume alcuna responsabilità in caso di migrazione di colore.

Remove the stain using a blotting paper, then clean with neutral soap diluted in warm water. Not neutral soaps should be tested in a small area. Use a soft cloth dampened with the water and soap mix, gently remove the stain, rinse again with water and dry with a cloth. Do not use aggressive cleansers, stain removers or degreasers.

This fabric might be subjected to dye transfer caused by dyeing products used for clothing and accessories. Wet and high temperature can increase this effect. The company does not take responsibility for dye transfer cases.

TESSUTO CRUSH

CRUSH FABRIC | TISSU CRUSH | STOFF CRUSH | TEJIDO CRUSH | CRUSH ТКАЖБ



TECH001 Zucchero | Sugar |
Sucre | Zucker | Azucar | Сахар



TECH002 Sabbia | Sand |
Sable | Sand | Arena | Песок



TECH003 Grano | Wheat | Blé |
Korn | Trigo | Зерно



TECH007 Cacao | Cacao | Cacao |
Kakao | Cacao | Какао



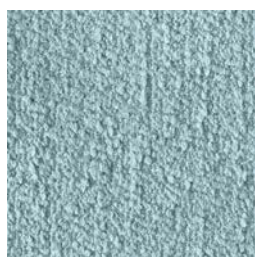
TECH008 Zafferano | Saffron |
Saffran | Saffran | Azafrán |
Шафран



TECH005 Origano | Oregano |
Origan | Oregano | Origan | Душица



TECH004 Alga blu |
Blue seaweed | Algue blue |
Alge blau | Alga azul |
Синяя водоросль



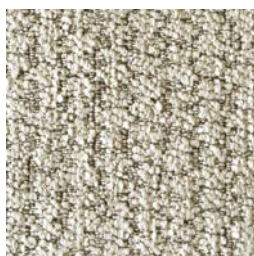
TECH006 Celadon | Celadon |
Celadon | Seladon-keramik |
Celadon | Керамика селадон



TECH009 Fuliggine | Soot | Suie |
Ruß | Hollin | Сажа



TECH010 Cenere | Ash | Cendre |
Asche | Ceniza | Зола



TECH011 Sale&pepe |
Salt&pepper | Sel et poivre | Sal-
z&pfeffer | Sal y pimienta |
Соль и перец



TECH012 Pepe nero |
Black pepper | Poivre noir |
Schwarzer pfeffer |
Pimienta negra | Чёрный перец

TESSUTO CRUSH

CRUSH FABRIC | TISSU CRUSH | STOFF CRUSH | TEJIDO CRUSH | CRUSH TKAHB

COMPOSIZIONE | COMPOSITION

100% Poliestere | 100% Polyester



ALTEZZA | WIDTH

140 cm | 55.1 inch

PESO | WEIGHT

620 g/ml ±5%

SOLIDITÀ DEL COLORE ALLA LUCE | COLOUR FASTNESS TO LIGHT

UNI EN ISO 105-B02 alla luce/to light • 4-5

UNI EN ISO 105-D01 al lavaggio in acqua/washing • 4 - al lavaggio a secco/dry cleaning • 4

RESISTENZA ALLA TRAZIONE | TENSILE STRENGTH

UNI EN ISO 13936-2 • ordito/warp 53,5 - trama/weft 35

RESISTENZA ALLA LACERAZIONE | TEAR STRENGTH

UNI EN ISO 13936-2 • ordito/warp 153 - trama/weft 311

SCORRIMENTO DEI FILI IN CORRISPONDENZA ALLE CUCITURE (180 N) | SEAM SLIPPAGE (180 N)

UNI EN ISO 13936-2 • ordito/warp 3,8 - trama/weft 3

RESISTENZA ALL'ABRASIONE | ABRASION RESISTANCE

UNI EN ISO 12947-2 Martindale >60.000 cicli/rubs

RESISTENZA AL PILLING | PILLING RESISTANCE

UNI EN ISO 12945-2 • 4

RESTRINGIMENTO IN ACQUA 30° | SHRINKAGE TO WATER 30°

UNI EN ISO 6330

ordito/warp +/- 1% • trama/weft +/- 1%

RESTRINGIMENTO A SECCO | DRY SHRINKAGE

ISO 3175-2

ordito/warp +/- 1% • trama/weft +/- 1%



IDROREPELENTE | WATER REPELLENT



ANTIMACCHIA | STAIN RESISTANT



RESISTENZA AL FUOCO | FIRE RESISTANCE

TB 117:2013



METODO DI PULIZIA | CLEANING INSTRUCTIONS

Le macchie di liquidi e olio devono essere prontamente rimosse con della carta assorbente. Rimuovere prontamente ogni tipo di macchia e non lasciarla asciugare sul tessuto. Macchie di caffè, tè, vino, cioccolato, rossetto o grasso si possono rimuovere con acqua 30°C e sapone neutro. Non candeggiare.

Non strizzare o asciugare in cesto. La superficie del tessuto può subire un trasferimento di colore a causa di alcuni coloranti utilizzati per abbigliamento e accessori.

Questo fenomeno viene amplificato con alti tassi di umidità o alte temperature. L'azienda non si assume alcuna responsabilità in caso di migrazione di colore.

Liquid and oily stains must be dried with paper or towel. Promptly remove any kind of stain and do not let it dry on the fabric.

Coffee, tea, chocolate, tomato, red wine, lipstick or grease must be cleaned with water and mild neutral soap at maximum 30°. Do not bleach.

Do not wring or squeeze. The surface of this article may undergo a color transfer due to some dyes used for clothing and accessories.

This phenomenon is amplified with high humidity or high temperatures. The company assumes no responsibility in the event of color migration.

TESSUTO DIAMOND

DIAMOND FABRIC | TISSU DIAMOND | STOFF DIAMOND | TEJIDO DIAMOND | DIAMOND TKAHB



TEDI022 Diamante | *Diamond*
Diamant | *Diamant* | *Diamante* |
Алмаз



TEDI001 Bianco perla |
White pearl | *Blanc perle* |
Perle weiß | *Blanco perla* |
Белый жемчуг



TEDI002 Bianco seta |
White silk | *Blanc soie* |
Seide weiß | *Blanco seda* |
Белый шёлк



TEDI005 Titanio | *Titanium* | *Titan* |
Titanium | *Titanio* | *Tитан*



TEDI006 Alabastro | *Alabaster* |
Albatre | *Alabaster* | *Alabastro* |
Алебастр



TEDI011 Ottone gold | *Gold brass* |
Laiton or | *Gold messing* | *Latón oro* |
Золотая латунь



TEDI012 Bronzo | *Bronze* |
Bronze | *Bronze* | *Бронза*



TEDI019 Quarzo fumè |
Smoky quartz | *Quartz fumé* |
Grauer quarz | *Cuarzo ahumado* |
Дымчатый кварц



TEDI013 Ambra | *Amber* | *Ambre* |
Bernstein | *Ámbar* | *Янтарь*



TEDI014 Rubino | *Ruby* | *Rubis* |
Rubin | *Rubi* | *Рубин*



TEDI015 Quarzo rosa |
Rose quartz | *Quartz rose* |
Rose quarz | *Cuarzo rosa* | *Розовый*
кварц



TEDI007 Gemma rosa | *Pink gem* |
Gemme rose | *Rose edelstein* |
Joia rosa | *Розовый камень*



TEDI018 Giada verde |
Green jade | *Jade vert* |
Jade grün | *Jade verde* |
Зеленый нефрит



TEDI016 Ematite | *Hematite* |
Hematite | *Hämatit* | *Hematites* |
Гематит



TEDI009 Blu topazio | *Topaz* |
Topaze | *Topas blau* | *Топацио* |
Синий топаз



TEDI008 Zaffiro | *Sapphire* |
Saphir | *Saphir* | *Zaфи* | *Сафир*



TEDI004 Acqua marina |
Aquamarine | *Aguamarina* |
Aquamarin | *Agua de mar* |
Аквамарин



TEDI003 Blu oceania |
Blue oceania | *Bleu ocanie* |
Ozeanien blau | *Azul oceanía* |
Синяя океания



TEDI010 Grigio silver |
Grey silver | *Gris argent* |
Silber grau | *Gris plata* |
Серое серебро



TEDI017 Grigio cenere |
Ash grey | *Gris cendre* |
Asche grau | *Gris ceniza* |
Серая зола



TEDI023 Grafite | *Graphite* |
Graphite | *Grafit* | *Grafito* |
Графит



TEDI020 Minerale | *Mineral* |
Mineral | *Mineral* | *Mineral* |
Минерал



TEDI021 Terra D'ombra |
Shadow earth | *Terre d'ombre* |
Schatten | *Tierra de sombra* |
Страна теней



TEDI024 Ossidiana | *Obsidian* |
Obsidienne | *Obsidian* | *Obsidiana* |
Обсидиан

TESSUTO DIAMOND

DIAMOND FABRIC | TISSU DIAMOND | STOFF DIAMOND | TEJIDO DIAMOND | DIAMOND TKAHB

COMPOSIZIONE | COMPOSITION

100% Poliestere | 100% Polyester



ALTEZZA | WIDTH

144 cm ±3% | 56 inches ±3%

PESO | WEIGHT

800 g/ml ±5%

RESISTENZA ALL'ABRASIONE | ABRASION RESISTANCE

ISO 12947-2 Martindale >80.000 cicli/rubs

ASTM D4157 Martindale >80.000 cicli/rubs

SOLIDITÀ DEL COLORE ALLA LUCE | COLOUR FASTNESS TO LIGHT

ISO 105-B02 • ≥4-5 (scale 1-8)

AATCC 16.3 / (40 afu) / ≥3-4 (scale 1-5)

RESISTENZA AL PILLING | PILLING RESISTANCE

ISO 12945 • ≥4 (scale 1-5)

SOLIDITÀ DEL COLORE ALLO SFREGAMENTO | COLOUR FASTNESS TO RUBBING

ISO 105 X12

a secco/dry ≥4-5 - a umido/wet 4 (scale 1-5)

AATCC8

a secco/dry ≥4-5 - a umido/wet ≥3-4 (scale 1-5)

RESISTENZA ALLO SCORRIMENTO DEI FILI | SEAM SLIPPAGE

ISO 13936-2

ordito/warp 4,00 mm • trama/weft 4,00 mm

ASTM D4034

≥80 lbs



RESISTENZA AL FUOCO | FIRE RESISTANCE

TB117:2013

UNI 9175:2010 (CLASSE 1IM)

EN 1021-1 / EN 1021-2 Cigarette & Match test

NFPA 260

IMO 2010 FTP Part 8

RESISTENZA AL FUOCO CON TRATTAMENTO FR | FIRE RESISTANCE WITH FR TREATMENT

BS 5852: Part1:1979 schedule 4 cigarette test

BS 5852: Part1:1979 schedule 5 match test



METODO DI PULIZIA | CLEANING INSTRUCTIONS

Per la pulizia utilizzare un panno di cotone umido e detergente neutro diluito con acqua.

La superficie del tessuto può subire un trasferimento di colore a causa di alcuni coloranti utilizzati per abbigliamento e accessori. Questo fenomeno viene amplificato con alti tassi di umidità o alte temperature. L'azienda non si assume alcuna responsabilità in caso di migrazione di colore.

For cleaning, use a soft damp cloth and gentle detergent diluted with water. The surface of this article may undergo a color transfer due to some dyes used for clothing and accessories. This phenomenon is amplified with high humidity or high temperatures. The company assumes no responsibility in the event of color migration.

TESSUTO FLORA

FLORA FABRIC | TISSU FLORA | STOFF FLORA | TEJIDO FLORA | FLORA ТКАНЬ



TEFL005 Giada | Jade | Jade | Jade |
Jade | Шалфей



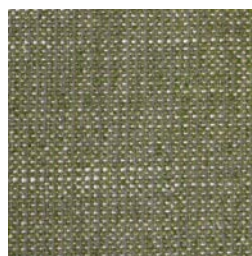
TEFL002 Silicio | Silicon | Silicium |
Silizium | Silicio | Кремний



TEFL001 Olmo | Elm | Orme |
Elm | Olmo | Вяз



TEFL004 Lago | Lake | Lac | See |
Lago | Озеро



TEFL006 Agave | Agave | Agave |
Agave | Agave | Agave | Агава



TEFL003 Nero ebano |
Black ebony | Ebene noir |
Ebenholzbaum schwarz |
Negro ébano | Угольно-черный

TESSUTO FLORA

FLORA FABRIC | TISSU FLORA | STOFF FLORA | TEJIDO FLORA | FLORA TKAHB

COMPOSIZIONE | COMPOSITION

40% Viscosa - 24% Cotone - 23% Poliestere - 13% Lino | 40% Viscose - 24% Cotton - 23% Polyester - 13% Linen



ALTEZZA | WIDTH

140 cm | 55.1 inch

PESO | WEIGHT

570 g/mq

SOLIDITÀ DEL COLORE ALLA LUCE | COLOUR FASTNESS TO LIGHT

4-5

RESISTENZA ALL'ABRASIONE | ABRASION RESISTANCE

Martindale 30.000 cicli/rubs

RESISTENZA AL PILLING | PILLING RESISTANCE

4-5

RESTRINGIMENTO A SECCO | DRY SHRINKAGE

ordito/warp 1%

trama/weft 1%



IDROPELLENTE | WATER-REPELLENT

La collezione è impreziosita da un trattamento idrorepellente che ne garantisce la facile pulizia.

The collection is enhanced by a water-repellent treatment in order to allow easy cleaning.



RESISTENZA AL FUOCO | FIRE RESISTANCE

TB 117:2013



METODO DI PULIZIA | CLEANING INSTRUCTIONS

Per la pulizia utilizzare un panno di cotone umido e detergente neutro diluito con acqua.

La superficie del tessuto può subire un trasferimento di colore a causa di alcuni coloranti utilizzati per abbigliamento e accessori. Questo fenomeno viene amplificato con alti tassi di umidità o alte temperature. L'azienda non si assume alcuna responsabilità in caso di migrazione di colore.

For cleaning, use a soft damp cloth and gentle detergent diluted with water. The surface of this article may undergo a color transfer due to some dyes used for clothing and accessories. This phenomenon is amplified with high humidity or high temperatures. The company assumes no responsibility in the event of color migration.



TESSUTO COMPOSTO DA ALMENO IL 75% DI FIBRE NATURALI | FABRIC COMPOSED OF AT LEAST 75% OF NATURAL FIBRES

TESSUTO TWIST

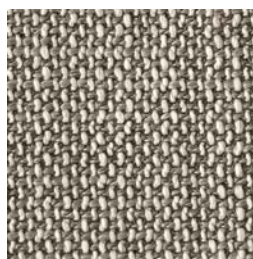
TWIST FABRIC | TISSU TWIST | STOFF TWIST | TEJIDO TWIST | TWIST TKAHB



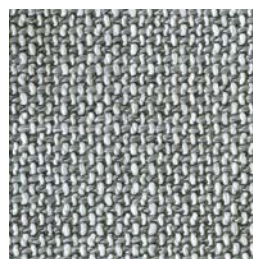
TETW001 Bianco seta | *White silk* |
Blanc soie | *Seide weiß* |
Blanco seda | *Белый шёлк*



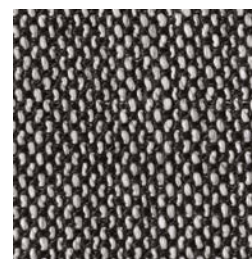
TETW002 Bianco Trani | *White Trani* | *Blanc Trani* |
Weiß Trani | *Blanco Trani* |
Белый Трани



TETW007 Grigio avorio | *Ivory grey* | *Gris ivoire* |
Elfenbein grau | *Gris marfil* |
Серый беж



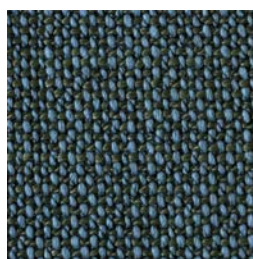
TETW008 Grigio ghiaccio | *Ice grey* | *Gris glace* | *Eis grau* | *Gris*
hielo | *Серый лёд*



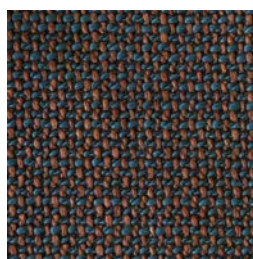
TETW009 Nero fumo | *Black smoke* | *Noir fumee* |
Rauchen schwarz | *Negro humo* |
Чёрный дым



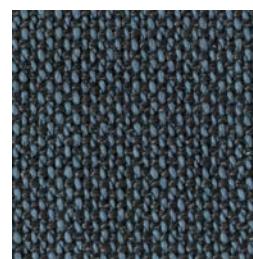
TETW006 Grigio acqua | *Water grey* | *Gris eau* | *Wasser grau* |
Gris agua | *Серая вода*



TETW005 Blu verdone | *Green blue* | *Vert bleu* |
Blau dunkelgrün | *Azul verde oscuro* |
Зелено-голубой



TETW003 Rame petrolio | *Petroleum Copper* | *Cuivre pétrole* |
Kupfer petroleum | *Petróleo cobre* |
Медная нефть



TETW004 Nero blu | *Blue black* | *Noir bleu* |
Schwarz blau | *Negro azul* |
Чёрно-синий

TESSUTO TWIST

TWIST FABRIC | TISSU TWIST | STOFF TWIST | TEJIDO TWIST | TWIST TKAHB

COMPOSIZIONE | COMPOSITION

68% Poliacrilico - 16% Poliestere - 16% Cotton | 68% Polyacrylic - 16% Polyester - 16% Cotton



ALTEZZA | WIDTH

140 cm | 55.1 inch

PESO | WEIGHT

693 g/ml

SOLIDITÀ DEL COLORE ALLA LUCE | COLOUR FASTNESS TO LIGHT

4/5

RESISTENZA ALL'ABRASIONE | ABRASION RESISTANCE

Martindale 25.000 cicli/rubs



RESISTENZA AL FUOCO | FIRE RESISTANCE

TB 117:2013

EN 1021-1 Cigarette test



METODO DI PULIZIA | CLEANING INSTRUCTIONS

Per la pulizia utilizzare un panno di cotone umido e detergente neutro diluito con acqua.

La superficie del tessuto può subire un trasferimento di colore a causa di alcuni coloranti utilizzati per abbigliamento e accessori. Questo fenomeno viene amplificato con alti tassi di umidità o alte temperature. L'azienda non si assume alcuna responsabilità in caso di migrazione di colore.

For cleaning, use a soft damp cloth and gentle detergent diluted with water.

The surface of this article may undergo a color transfer due to some dyes used for clothing and accessories. This phenomenon is amplified with high humidity or high temperatures. The company assumes no responsibility in the event of color migration.

VEGAN NABUK

VEGAN NABUK | VEGAN NABUK | VEGAN NABUK | VEGAN NABUK | ВЕГАН НУБУК

BONTEMPI
CASA



VN02 Riso | *Rice | Riz | Reis | Arroz | Рис*



VN03 Zenzero | *Ginger | Gingembre | Ingwer | Jengibre | Имбирь*



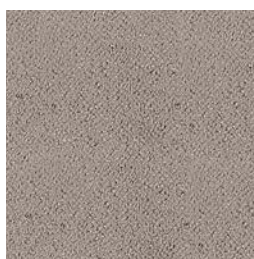
VN01 Noce moscata | *Nutmeg | Noix de muscade | Muskatblüte | Nuez moscada | Мускатный орех*



VN04 Pioggia | *Rain | Pluie | Hell grau | Lluvia | Дождь*



VN06 Cannella | *Cinnamon | Cannelle | Zimt | Canella | Коричца*



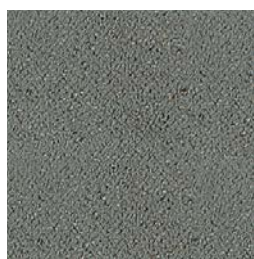
VN05 Tortora | *Dove gray | Gris tourterelle | Taubengrau | Gris ceniciento | Серо-Коричневый*



VN07 Tempesta | *Storm | Tempete | Dunkel grau | Tormenta | Шторм*



VN08 Cenere | *Ash | Cendre | Asche | Ceniza | Зола*



VN09 Semi di papavero | *Poppy seeds | Graines de pavot | Mohnsamen | Semillas de amapola | Семя мака*

CAT. D VEGAN NABUK

VEGAN NABUK

VEGAN NABUK | VEGAN NABUK | VEGAN NABUK | VEGAN NABUK | ВЕГАН НУБУК

COMPOSIZIONE | COMPOSITION

Poliestere | Polyester | Polyester | Polyester | Poliéster | Полиэстер 90%
EA 10%

SIMBOLOGIA | LIST OF SYMBOLS



IMPORTANTE - NON USARE OSSIDANTI O CANDEGGIANTI OTTICI. NON USARE MAI SOLVENTI O ACETONE.
IMPORTANT - DO NOT USE OXIDIZING OR BRIGHTENING AGENTS. NEVER EVER USE SOLVENTS OR ACETONE.

I colori sono soggetti a cambiamenti di tono tra bagni diversi | Colours may change between different production lots

ALTEZZA | WIDTH

cm | 55.1 inch 140

PESO | WEIGHT

g/ml ± 5% 900

SPESSORE | THICKNESS

mm | 0,04 inch 1,0



IDROREPELENTE | WATER REPELLENT



ANTIMACCHIA | STAIN RESISTANT

SOLIDITÀ DEL COLORE ALLA LUCE | COLOUR FASTNESS TO LIGHT

EN ISO 105-B02

4

scala dei blu ISO 105-B02 - blue scale ISO 105-B02

SOLIDITÀ DEL COLORE ALLO SFREGAMENTO | COLOUR FASTNESS TO RUBBING

EN ISO 105-X12

secco-dry 4

umido-wet 3/4

scala dei grigi ISO 105-A02 - grey scale ISO 105-A02

SCORRIMENTO DEI FILI SULLE CUCITURE | SEAM SLIPPAGE

EN ISO 13936-2

ordito/warp 2 mm - trama/weft 2 mm

RESISTENZA ALL'ABRASIONE | ABRASION RESISTANCE

EN ISO 12947-2

cicli-cycles - End point 45.000

RESISTENZA AL PILLING | PILLING RESISTANCE

EN ISO 12945-2

4



RESISTENZA AL FUOCO | FIRE RESISTANCE

TB117 Superato - Pass

RESISTENZA AL FUOCO CON TRATTAMENTO FR - CAT. D | FIRE RESISTANCE WITH FR TREATMENT CAT. D

BS 5852: Part1:1979 schedule 4 cigarette test

BS 5852: Part1:1979 schedule 5 match test



METODO DI PULIZIA | CLEANING INSTRUCTIONS

Mantiene inalterata durata e qualità semplicemente con acqua e sapone.

Birra, uova, latte, crema: trattare con una soluzione di detergente neutro, poi risciacquare.

Sangue: utilizzare una soluzione di detergente neutro, per macchie ormai secche effettuare più volte il trattamento.

Succhi di frutta, frutta, vegetali, marmellata, gelatina, sciroppo, ketchup, caffè, the: lavare con una soluzione di detergente neutro, le chiazze di colore devono essere trattate con succo di limone, risciacquare bene.

Cacao, cioccolato: шампонare con sapone neutro, risciacquare con acqua.

Chewing-gum: trattare con alcool etilico (liquido incolore) e poi rimuovere meccanicamente.

Penna a sfera, penna a feltro, rossetto, lucido da scarpe, olio, grasso: disciogliere con alcool etilico (liquido incolore), tamponare e trattare successivamente con una soluzione di detergente neutro, risciacquare bene.

Senape, vino, liquori: lavare con una soluzione di detergente neutro, trattate con succo di limone, risciacquare bene.

Maintains its long-lasting beauty with simple soap and water.

Beer, egg, milk, cream: to be treated in neutral detergent solution, rinsing.

Blood: neutral detergent solution, dried up stains to be treated several times.

Fruit juice, fruits, vegetables, jam, jelly, syrup, ketchup, coffee, tea: to be washed in neutral detergent solution, discolourations to be treated, with citric acid, well rinsing.

Cacao, chocolate: to be rubbed with washing paste, rinsing with water.

Chewing-gum: swelling with ethyl alcohol (colourless liquid), to be removed mechanically.

Ballpoint pens, felt-tip pen, lipstick, shoe polish, oil, fat: to be dissolved with ethyl alcohol (colourless liquid), dabbing, posttreatment with detergent solution, rinsing.

Mustard, wine, liquor: to be washed in detergent solution, treatment with citric acid, well rinsing.



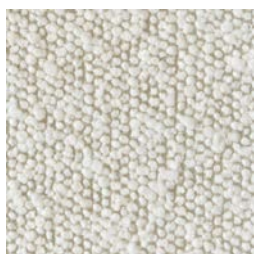
CERTIFICATO OEKO-TEX® CLASSE 1 | OEKO-TEX® CLASS 1 CERTIFICATE

Superato - Pass

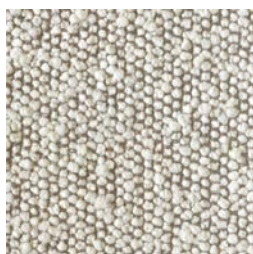
TESSUTO BOUBBLE

BOUBBLE FABRIC | TISSU BOUBBLE | STOFF BOUBBLE | TEJIDO BOUBBLE | BOUBBLE TKAHB

BONTEMPI
CASA



TEBB015 Neve | Snow | Neige | Schnee | Nieve | Снег



TEBB016 Spuma | Foam | Écume | Schaum | Espuma | Мыс



TEBB014 Mercurio | Mercury | Mercure | Quecksilber grau | Mercurio | Ртуть



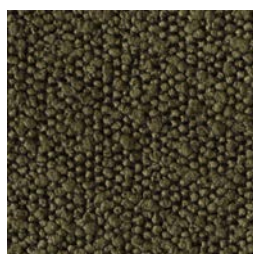
TEBB013 Piombino | Piombino | Plomb | Blei | Plomo | Свинец



TEBB003 Cumino | Cumin | Cumin | Kümmel | Comino | Тмин



TEBB012 Ginepro | Juniper | Genévrier | Wacholder | Enebro | Можжевельник



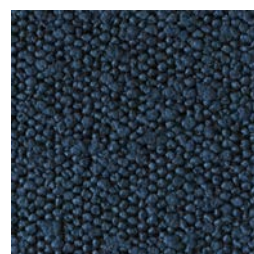
TEBB008 Verdine | Dark green | Vert foncé | Dunkelgrün | Verde oscuro | Тёмный зелёный



TEBB007 Pepe verde | Green pepper | Poivre vert | Grüner pfeffer | Pimiento verde | Зелёный перец



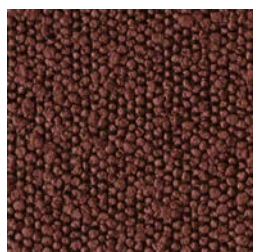
TEBB006 Ciottolo | Pebble | Galet | Stein | Guijarro | Галька



TEBB005 Zaffiro | Sapphire | Saphir | Saphir | Zafiro | Сапфир



TEBB004 Coconut | Coconut | Noix de coco | Coconut | Coco | Кокос



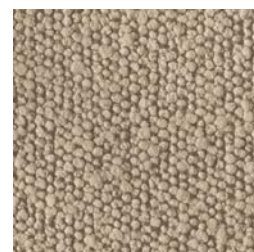
TEBB011 Granato | Garnet | Grenat | Braunrot | Granate | Красный гранат



TEBB010 Pepe rosso | Red pepper | Poivre rouge | Roter Pfeffer | Pimiento rojo | Красный перец



TEBB009 Mimosa | Mimosa | Mimosa | Mimose | Mimosa | Мимоза



TEBB001 Coriandolo | Coriander | Coriandre | Koriander | Cilantro | Кориандр



TEBB002 Sabbia | Sand | Sable | Sand | Arena | Песок

CAT. D TESSUTO BOUBBLE

TESSUTO BOUBBLE

BOUBBLE FABRIC | TISSU BOUBBLE | STOFF BOUBBLE | TEJIDO BOUBBLE | BOUBBLE TKAHB

COMPOSIZIONE | COMPOSITION

100% Poliestere con trattamento FR | 100% Polyester with Backing FR



ALTEZZA | WIDTH

140 cm ± 3% | 55.1 inch ± 3%

PESO | WEIGHT

1020 g/ml ±8%

RESTRINGIMENTO A SECCO | DRY SHRINKAGE

EN ISO 3175-3 lavaggio a secco/dry cleaning - ordito/warp ≤ 2.0% - trama/weft ≤ 2.0%

RESTRINGIMENTO IN ACQUA 30° DELICATO | DELICATE 30° WATER SHRINKAGE

EN ISO 6330 lavaggio in acqua a 30°C delicato/washing in water at 30 °C delicate
ordito/warp ≤ 2.0% - trama/weft ≤ 2.0%

SOLIDITÀ DEL COLORE ALLO SFREGAMENTO | COLOUR FASTNESS TO RUBBING

EN ISO 105-X12 a secco/dry rubbing fastness • ≥ 4/5
EN ISO 105-X12 ad umido/wet rubbing fastness • ≥ 3/4

SOLIDITÀ DEL COLORE ALLA LUCE | COLOUR FASTNESS TO LIGHT

EN ISO 105-B02 a secco/dry rubbing fastness • ≥ 4/5

RESISTENZA AL PILLING | PILLING RESISTANCE

EN ISO 12945-2 • ≥ 4/5

RESISTENZA ALL'ABRASIONE | ABRASION RESISTANCE

EN ISO 12947-2 Martindale ≥ 80.000 cicli/rubs

RESISTENZA ALLA LACERAZIONE | TEAR STRENGTH

EN ISO 13937-3 ordito/warp ≥ 80 N - trama/weft ≥ 400 N

RESISTENZA ALLA TRAZIONE | TENSILE STRENGTH

EN ISO 13934-2 ordito/warp ≥ 800 N - trama/weft ≥ 800 N

RESISTENZA ALLO SCORRIMENTO DEI FILI | SEAM SLIPPAGE

EN ISO 13936-2 ordito/warp ≤ 6 mm - trama/weft ≤ 6 mm



RESISTENZA AL FUOCO | FIRE RESISTANCE

TB 117:2013
BS 5852: Part1:1979 schedule 4 cigarette test
BS 5852: Part1:1979 schedule 5 match test
EN 1021-1:2014 / EN 1021-2:2014 Cigarette test & Match test
NFPA 260:2019
UNI 9175:2010 (classe 1IM)
IMO 2010 FTP part 8



METODO DI PULIZIA | CLEANING INSTRUCTIONS

Lavare a rovescio, non strofinare, non strizzare.

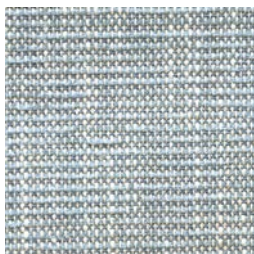
La superficie del tessuto può subire un trasferimento di colore a causa di alcuni coloranti utilizzati per abbigliamento e accessori. Questo fenomeno viene amplificato con alti tassi di umidità o alte temperature. L'azienda non si assume alcuna responsabilità in caso di migrazione di colore.

Wash in the reverse side, do not rub, do not wring out. The surface of this article may undergo a color transfer due to some dyes used for clothing and accessories. This phenomenon is amplified with high humidity or high temperatures. The company assumes no responsibility in the event of color migration.

TESSUTO COSMO

COSMO FABRIC | TISSU COSMO | STOFF COSMO | TEJIDO COSMO | COSMO ТКАНЬ

BONTEMPI
CASA



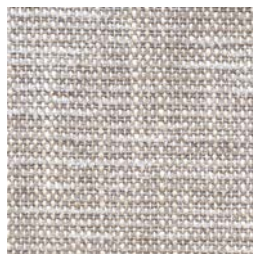
TECO006 Acqua | Water | Eau |
Wasser | Agua | Вода



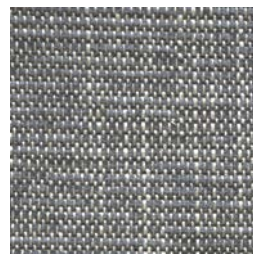
TECO002 Bianco moon |
White moon | Blanc moon |
Mond weiß | Blanco luna |
Белая луна



TECO001 Terra | Earth | Terre |
Erde | Tierra | Земля



TECO003 Grigio argento |
Silver grey | Gris argent |
Silber grau | Gris plata |
Серое серебро



TECO004 Antracite | Anthracite |
Anthracite | Anthrazit | Antracita |
Антрацит



TECO005 Onice | Оних | Оних |
Onix | Ónice | Ониск

CAT. D TESSUTO COSMO

TESSUTO COSMO

COSMO FABRIC | TISSU COSMO | STOFF COSMO | TEJIDO COSMO | COSMO TKAHB

COMPOSIZIONE | COMPOSITION

40% Viscosa - 31% Cotone - 21% Poliestere - 8% Lino | 40% Viscose - 31% Cotton - 21% Polyester - 8% Linen



ALTEZZA | WIDTH

138/140 cm | 54.3/55.1 inch

PESO | WEIGHT

640 g/ml

RESISTENZA ALL'ABRASIONE | ABRASION RESISTANCE

Martindale 18.000 cicli/rubs

RESISTENZA AL PILLING | PILLING RESISTANCE

3

RESTRINGIMENTO IN ACQUA | SHRINKAGE WATER

ordito/warp 2.0%
trama/weft 2.0%

RESTRINGIMENTO A SECCO | DRY SHRINKAGE

ordito/warp 1.0%
trama/weft 1.0%

SOLIDITÀ DEL COLORE ALLA LUCE | COLOUR FASTNESS TO LIGHT

>4



METODO DI PULIZIA | CLEANING INSTRUCTIONS

Per la pulizia utilizzare un panno di cotone umido e detergente neutro diluito con acqua.

La superficie del tessuto può subire un trasferimento di colore a causa di alcuni coloranti utilizzati per abbigliamento e accessori. Questo fenomeno viene amplificato con alti tassi di umidità o alte temperature. L'azienda non si assume alcuna responsabilità in caso di migrazione di colore.

For cleaning, use a soft damp cloth and gentle detergent diluted with water.

The surface of this article may undergo a color transfer due to some dyes used for clothing and accessories.

This phenomenon is amplified with high humidity or high temperatures. The company assumes no responsibility in the event of color migration.



TESSUTO COMPOSTO DA ALMENO IL 75% DI FIBRE NATURALI | FABRIC COMPOSED OF AT LEAST 75% OF NATURAL FIBRES

TESSUTO ELEMENT

ELEMENT FABRIC | TISSU ELEMENT | STOFF ELEMENT | TEJIDO ELEMENT | ELEMENT ТКАЖБ



TEEL014 Bianco cera | White wax | Blanc cire | Wachs weiß | Cera blanca | Белый воск



TEEL015 Gesso | Chalk | Platre | Gips | Yeso | Гипс



TEEL016 Travertino | Travertine | Travertin | Travertin Stein | Travertina | Камень Travertino



TEEL017 Creta | Crete | Crete | Kreide | Creta | Сапунец



TEEL018 Peltro | Pewter | Etain | Hartzinn grau | Peltre | Оловянный



TEEL019 Fango | Mud | Vase | Schlamm | Barro | Грязь



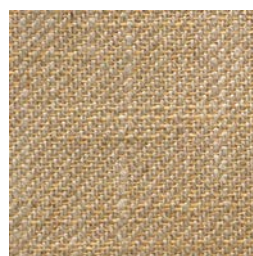
TEEL020 Radice | Root | Racine | Wurzel | Raiz | Корень



TEEL021 Cumino | Cumin | Cumin | Kümmel | Comino | Тмин



TEEL022 Tufo | Tuff | Tuf | Tuffstein | Toba | Туф



TEEL023 Vimini | Wicker | Osier | Rattan | Mimbre | Лоза



TEEL024 Corda | Rope | Corde | Seil | Cuerda | Верёвка



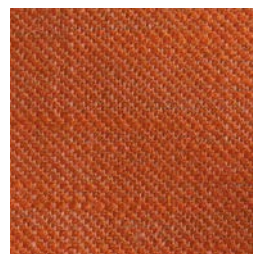
TEEL025 Anice stellato | Star anise | Anis étoilé | Sternanis | Anis estrellado | Анис звездчатый



TEEL026 Corteccia | Bark | Aboyer | Rinde | Corteza | Кора



TEEL027 Ciliegio | Cherry tree | Cerisier | Kirschbaum | Cereza | Черешня



TEEL028 Rame | Copper | Cuivre | Kupfer | Cobre | Медь



TEEL010 Terra bianca | White earth | Terre blanche | Weiße erde | Tierra blanca | Белая земля



TEEL002 Dolomite | Dolomite | Dolomite | Dolomit | Dolomita | Доломит



TEEL011 Malta | Mortar | Malte | Mörtel | Argamasa | Мальта



TEEL003 Grigio avio | Avio grey | Gris avio | Grau blau | Gris avio | Серый авиационный



TEEL009 Grigio argento | Silver grey | Gris argent | Silber grau | Gris plata | Серое серебро



TEEL004 Cielo | Sky | Ciel | Himmel | Cielo | Небо



TEEL005 Grigio polvere | Grey powder | Gris poudre | Puder grau | Gris polvo | Синий порошок



TEEL006 Minerale | Mineral | Minerale | Minerale | Mineral | Минерал



TEEL007 Ardesia | Slate | Ardoise | Schiefer | Pizarra | Шифер



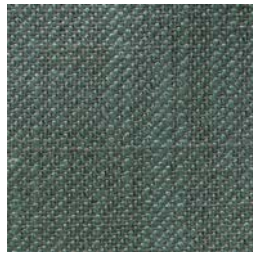
TEEL008 Titanio | Titanium | Titan | Titanium | Titanio | Титан



TEEL001 Cemento |
Concrete | Béton |
Zement | Cemento |
Цемент



TEEL013 Stonehenge |
Stonehenge | Stonehenge |
Stonehenge | Stonehenge |
Stonehenge



TEEL012 Prato |
Lawn | Prairie |
Wiese grün | Prado |
Зелёный луг

TESSUTO ELEMENT

ELEMENT FABRIC | TISSU ELEMENT | STOFF ELEMENT | TEJIDO ELEMENT | ELEMENT ТКАЖБ

COMPOSIZIONE | COMPOSITION

40% Viscosa - 20% Poliestere - 20% Lino - 20% Cotone | 40% Viscose - 20% Polyester - 20% Linen - 20% Cotton



ALTEZZA | WIDTH

140 cm | 55.1 inch

PESO | WEIGHT

530 g/ml

RESTRINGIMENTO IN ACQUA 30° | 30° WATER SHRINKAGE

UNI EN ISO 26330

ordito/warp 2% - trama/weft 2%

SOLIDITÀ DEL COLORE ALLA LUCE | COLOUR FASTNESS TO LIGHT

ISO 105 B02 • 4

RESISTENZA AL PILLING | PILLING RESISTANCE

ISO 12945-2 • 4

RESISTENZA ALL'ABRASIONE | ABRASION RESISTANCE

ISO 12947-2 Martindale 24.000 cicli/rubs

RESISTENZA AL PILLING | PILLING RESISTANCE

EN ISO 12945-2 • ≥ 4/5



METODO DI PULIZIA | CLEANING INSTRUCTIONS

Ler la pulizia utilizzare un panno di cotone umido e detergente neutro diluito con acqua.

La superficie del tessuto può subire un trasferimento di colore a causa di alcuni coloranti utilizzati per abbigliamento e accessori. Questo fenomeno viene amplificato con alti tassi di umidità o alte temperature. L'azienda non si assume alcuna responsabilità in caso di migrazione di colore.

For cleaning, use a soft damp cloth and gentle detergent diluted with water. The surface of this article may undergo a color transfer due to some dyes used for clothing and accessories. This phenomenon is amplified with high humidity or high temperatures. The company assumes no responsibility in the event of color migration.



TESSUTO COMPOSTO DA ALMENO IL 75% DI FIBRE NATURALI | FABRIC COMPOSED OF AT LEAST 75% OF NATURAL FIBRES

TESSUTO PANAMA

PANAMA FABRIC | TISSU PANAMA | STOFF PANAMA | TEJIDO PANAMA | PANAMA ТКАЖБ

BONTEMPI
CASA



TEPN002 Panna | Cream | Crème |
Sahne | Crema | Сливки



TEPN003 Grigio | Grey | Gris | Grau |
Gris | Серый



TEPN001 Ginseng | Ginseng |
Ginseng | Ginseng | Ginseng |
Женьшень



TEPN004 Talpa | Mole | Taupe |
Grau | Топо | Крот



TEPN006 Ceruleo | Cerulean |
Azure | Hellblau | Azul claro |
Светло-синий



TEPN005 Nero | Black | Noir |
Schwarz | Negro | Чёрный

CAT. D TESSUTO PANAMA

TESSUTO PANAMA

PANAMA FABRIC | TISSU PANAMA | STOFF PANAMA | TEJIDO PANAMA | PANAMA TKAHB

COMPOSIZIONE | COMPOSITION

40% Viscosa - 31% Cotone - 21% Poliestere - 8% Lino | 40% Viscose - 31% Cotton - 21% Polyester - 8% Linen



ALTEZZA | WIDTH

138/140 cm | 54.3/55.1 inch

PESO | WEIGHT

640 g/ml

RESISTENZA ALL'ABRASIONE | ABRASION RESISTANCE

Martindale 18.000 cicli/rubs

RESISTENZA AL PILLING | PILLING RESISTANCE

3

RESTRINGIMENTO IN ACQUA | SHRINKAGE WATER

ordito/warp 2.0%
trama/weft 2.0%

RESTRINGIMENTO A SECCO | DRY SHRINKAGE

ordito/warp 1.0%
trama/weft 1.0%

SOLIDITÀ DEL COLORE ALLA LUCE | COLOUR FASTNESS TO LIGHT

>4



METODO DI PULIZIA | CLEANING INSTRUCTIONS

Per la pulizia utilizzare un panno di cotone umido e detergente neutro diluito con acqua.

La superficie del tessuto può subire un trasferimento di colore a causa di alcuni coloranti utilizzati per abbigliamento e accessori. Questo fenomeno viene amplificato con alti tassi di umidità o alte temperature. L'azienda non si assume alcuna responsabilità in caso di migrazione di colore.

For cleaning, use a soft damp cloth and gentle detergent diluted with water.

The surface of this article may undergo a color transfer due to some dyes used for clothing and accessories. This phenomenon is amplified with high humidity or high temperatures. The company assumes no responsibility in the event of color migration.



TESSUTO COMPOSTO DA ALMENO IL 75% DI FIBRE NATURALI | FABRIC COMPOSED OF AT LEAST 75% OF NATURAL FIBRES

TESSUTO PERSIA

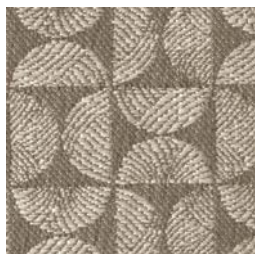
PERSIA FABRIC | TISSU PERSIA | STOFF PERSIA | TEJIDO PERSIA | PERSIA TKAHB



TEPS002 Mandorla | *Almond* | *Amande* | *Mandel* | *Almendra* | *Миндаль*



TEPS004 Piombo | *Lead* | *Plomb* | *Blei* | *Пломо* | *Свинец*



TEPS001 Tortora | *Dove grey* | *Tourterelle* | *Taubengrau* | *Gris paloma* | *Серо-бежевый*



TEPS003 Grigio | *Grey* | *Gris* | *Grau* | *Gris* | *Серый*



TEPS006 Avio | *Air force blue* | *Avio* | *Air force blau* | *Avio* | *Голубой авиационный*



TEPS005 Nero | *Black* | *Noir* | *Schwarz* | *Negro* | *Чёрный*

TESSUTO PERSIA

PERSIA FABRIC | TISSU PERSIA | STOFF PERSIA | TEJIDO PERSIA | PERSIA TKAHB

COMPOSIZIONE | COMPOSITION

50% Cotone - 23% Poliestere - 18% Viscosa - 9% Lino | 50% Cotton - 23% Polyester - 18% Viscose - 9% Linen



ALTEZZA | WIDTH

138/140 cm | 54.3/55.1 inch

PESO | WEIGHT

580 g/ml

RESISTENZA ALL'ABRASIONE | ABRASION RESISTANCE

Martindale 18.000 cicli/rubs

RESISTENZA AL PILLING | PILLING RESISTANCE

3

RESTRINGIMENTO IN ACQUA | SHRINKAGE WATER

ordito/warp 2.0%
trama/weft 2.0%

RESTRINGIMENTO A SECCO | DRY SHRINKAGE

ordito/warp 1.0%
trama/weft 1.0%

SOLIDITÀ DEL COLORE ALLA LUCE | COLOUR FASTNESS TO LIGHT

>4



METODO DI PULIZIA | CLEANING INSTRUCTIONS

Per la pulizia utilizzare un panno di cotone umido e detergente neutro diluito con acqua.

La superficie del tessuto può subire un trasferimento di colore a causa di alcuni coloranti utilizzati per abbigliamento e accessori. Questo fenomeno viene amplificato con alti tassi di umidità o alte temperature. L'azienda non si assume alcuna responsabilità in caso di migrazione di colore.

For cleaning, use a soft damp cloth and gentle detergent diluted with water.

The surface of this article may undergo a color transfer due to some dyes used for clothing and accessories. This phenomenon is amplified with high humidity or high temperatures. The company assumes no responsibility in the event of color migration.



TESSUTO COMPOSTO DA ALMENO IL 75% DI FIBRE NATURALI | FABRIC COMPOSED OF AT LEAST 75% OF NATURAL FIBRES

TESSUTO ROCK

ROCK FABRIC | TISSU ROCK | STOFF ROCK | TEJIDO ROCK | ROCK ТКАНЬ



TERO001 Statuario | Statuary | Statuaire | Weiß | Statuario | Статуарный



TERO002 Carrara | Carrara Carrara | Carrara | Carrara | Carrарский мрамор



TERO003 King brown | King brown | King brown | King brown | King brown | Королевский коричневый



TERO004 Granito | Granite | Granit | Granit | Granito | Гранит



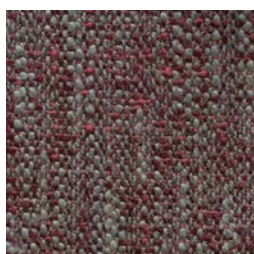
TERO006 Rosso di Sicilia | Red of Sicily | Rouge de Sicilie | Sizilien Rot | Rojo de Sicilia | Сицилийский красный



TERO007 Verde alpi | Green Alps | Vert alpes | Alpen Grün | Verde Alps | Зелёные альпы



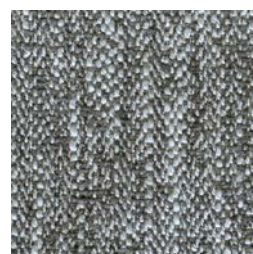
TERO008 Pietra blu | Blue stone | Pierre bleu | Stein blau | Piedra azul | Синий камень



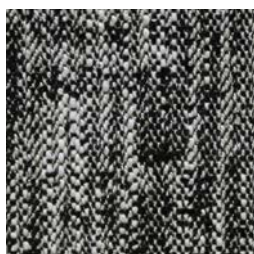
TERO005 Onice viola | Purple onyx | Onyx violet | Violet onyx | Ónix púrpura | Фиолетовый оникс



TERO010 Emperador | Emperador | Emperador | Emperador | Emperador | Император



TERO009 Grafite | Graphite | Graphite | Grafit | Grafite | Графит



TERO011 Nero marquina | Black marquina | Nero marquina | Schwarz marquina | Negro marquina | Чёрный marquina

TESSUTO ROCK

ROCK FABRIC | TISSU ROCK | STOFF ROCK | TEJIDO ROCK | ROCK TKAHB

COMPOSIZIONE | COMPOSITION

42% Viscosa - 30% Cotone - 17% Poliestere - 11% Lino | 42% Viscose - 30% Cotton - 17% Polyester - 11% Linen



ALTEZZA | WIDTH

140 cm | 55.1 inch

PESO | WEIGHT

621 g/ml

RESTRINGIMENTO A SECCO | DRY SHRINKAGE

avaggio a secco/dry cleaning • 2%

RESISTENZA ALL'ABRASIONE | ABRASION RESISTANCE

Martindale 30.000 cicli/rubs

RESISTENZA AL PILLING | PILLING RESISTANCE

4

RESISTENZA ALLO SCORRIMENTO DEI FILI | SEAM SLIPPAGE

>180N

RESISTENZA ALLO SFREGAMENTO | COLOUR FASTNESS TO RUB

secco/dry 4/5 - umido/wet 3/4

RESISTENZA ALLA LUCE | FASTNESS TO LIGHT

4/5



METODO DI PULIZIA | CLEANING INSTRUCTIONS

Per la pulizia utilizzare un panno di cotone umido e detergente neutro diluito con acqua.

La superficie del tessuto può subire un trasferimento di colore a causa di alcuni coloranti utilizzati per abbigliamento e accessori. Questo fenomeno viene amplificato con alti tassi di umidità o alte temperature. L'azienda non si assume alcuna responsabilità in caso di migrazione di colore.

For cleaning, use a soft damp cloth and gentle detergent diluted with water.

The surface of this article may undergo a color transfer due to some dyes used for clothing and accessories. This phenomenon is amplified with high humidity or high temperatures. The company assumes no responsibility in the event of color migration.



TESSUTO COMPOSTO DA ALMENO IL 75% DI FIBRE NATURALI | FABRIC COMPOSED OF AT LEAST 75% OF NATURAL FIBRES

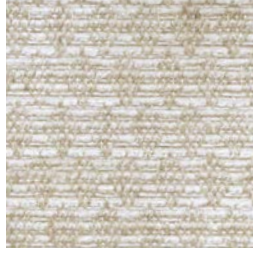
TESSUTO SCOTLAND

SCOTLAND FABRIC | TISSU SCOTLAND | STOFF SCOTLAND | TEJIDO SCOTLAND | SCOTLAND TKAHB

BONTEMPI
CASA



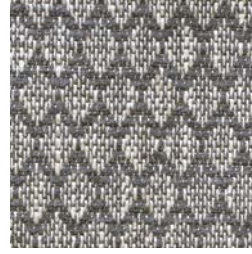
TESC003 Grigio perla | Pearl grey | Gris perle | Perle grau | Gris perla | Серый жемчуг



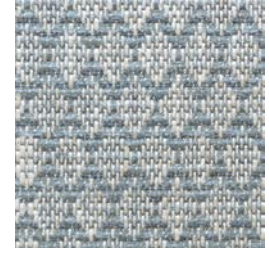
TESC002 Avena | Oats | Avoine | Hafer | Avena | Овёс



TESC001 Segale | Rye | Seigle | Roggen | Centeno | Рожь



TESC004 Grigio Londra | Grey London | Gris Londre | London grau | Gris Londres | Серый лондон



TESC006 Lago | Lake | Lac | See | Lago | Озеро



TESC005 Nero panna | Black cream | Noir crème | Sahne schwarz | Negro panna | Чёрный сливочный

CAT. D TESSUTO SCOTLAND

TESSUTO SCOTLAND

SCOTLAND FABRIC | TISSU SCOTLAND | STOFF SCOTLAND | TEJIDO SCOTLAND | SCOTLAND TKAHB

COMPOSIZIONE | COMPOSITION

40% Viscosa - 31% Cotone - 21% Poliestere - 8% Lino | 40% Viscose - 31% Cotton - 21% Polyester - 8% Linen



ALTEZZA | WIDTH

138/140 cm | 54.3/55.1 inch

PESO | WEIGHT

640 g/ml

RESISTENZA ALL'ABRASIONE | ABRASION RESISTANCE

Martindale 18.000 cicli/rubs

RESISTENZA AL PILLING | PILLING RESISTANCE

3/4

RESTRINGIMENTO IN ACQUA | SHRINKAGE WATER

ordito/warp 2.0%
trama/weft 2.0%

RESTRINGIMENTO A SECCO | DRY SHRINKAGE

ordito/warp 1.0%
trama/weft 1.0%

SOLIDITÀ DEL COLORE ALLA LUCE | COLOUR FASTNESS TO LIGHT

>4



METODO DI PULIZIA | CLEANING INSTRUCTIONS

Per la pulizia utilizzare un panno di cotone umido e detergente neutro diluito con acqua.

La superficie del tessuto può subire un trasferimento di colore a causa di alcuni coloranti utilizzati per abbigliamento e accessori. Questo fenomeno viene amplificato con alti tassi di umidità o alte temperature. L'azienda non si assume alcuna responsabilità in caso di migrazione di colore.

For cleaning, use a soft damp cloth and gentle detergent diluted with water.

The surface of this article may undergo a color transfer due to some dyes used for clothing and accessories. This phenomenon is amplified with high humidity or high temperatures. The company assumes no responsibility in the event of color migration.



TESSUTO COMPOSTO DA ALMENO IL 75% DI FIBRE NATURALI | FABRIC COMPOSED OF AT LEAST 75% OF NATURAL FIBRES

TESSUTO SOFT

SOFT FABRIC | TISSU SOFT | STOFF SOFT | TEJIDO SOFT | SOFT ТКАНЬ



TESO001 Ovatta | Wadding | Ouate
| Watte | Algodón | Bama



TESO002 Pioppo | Poplar | Peuplier
| Pappel | Шоро | Тополь



TESO003 Donut | Donut | Donut |
Donut | Donut | Пончик



TESO004 Cammello | Camel |
Chateau | Kamel | Cammello |
Верблюд



TESO017 Miglio | Millet | Mille |
Hirse | Milla | Пшено



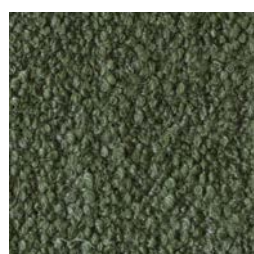
TESO005 Alce | Elk | Wapiti | Elch |
Alce | Лось



TESO006 Goji | Goji | Goji |
Gojibeere | Goji | Годжи



TESO007 Susina | Plum | Prune |
Susine | Ciruela | Слива



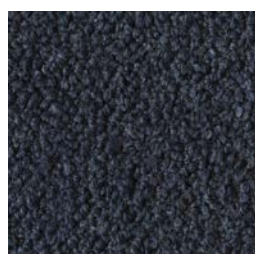
TESO008 Bosco | Forest | Bois |
Wald | Bosque | Лес



TESO009 Felce | Fern | Fougere |
Farne | Helecho | Папоротник



TESO010 Talpa | Mole | Taupe |
Grau | Торо | Кром



TESO011 Denim | Denim | Denim |
Denim | Denim | Деним



TESO012 Blu pavone |
Blue peacock | Bleu paon |
Pflau blau | Azul pavo |
Синий павлин



TESO013 Celeste | Light blue |
Céleste | Hellblau | Azul cielo |
Голубой



TESO014 Nube | Cloud | Nuage |
Wolke | Nube | Облако



TESO015 Grigio British |
Grey British | Gris Britannique |
British grau | Gris British
Британский серый



TESO016 Grigio cenere |
Ash grey | Gris cendre |
Ashe grau | Gris ceniza |
Серая зола

TESSUTO SOFT

SOFT FABRIC | TISSU SOFT | STOFF SOFT | TEJIDO SOFT | SOFT TKAHB

COMPOSIZIONE | COMPOSITION

45% Cotone - 15% Lana - 13% Acetato - 19% Viscosa - 8% Nylon | 45% Cotton - 15% Wool - 13% Acetate - 19% Viscose - 8% Nylon



ALTEZZA | WIDTH

140 cm | 55.1 inch

PESO | WEIGHT

950 g/ml

RESTRINGIMENTO IN ACQUA | SHRINKAGE TO WATER

UNI EN ISO 3175 2:2010 ordito/warp -4,8/-4,4 - trama/weft -3,1/-1,3

SOLIDITÀ ALLO SFREGAMENTO A SECCO | DRY RUBBING

UNI EN ISO105X12:2016 ordito/warp 4/5 - trama/weft 4/5

SOLIDITÀ ALLO SFREGAMENTO UMIDO | WET RUBBING

UNI EN ISO105X12:2016 ordito/warp 4/5 - trama/weft 4/5

SOLIDITÀ DEL COLORE ALLA LUCE | COLOUR FASTNESS TO LIGHT

UNI EN ISO 105 B02:2014 • 5

RESISTENZA AL PILLING | PILLING RESISTANCE

ISO 12945-2:2002 • 4

RESISTENZA ALLA LACERAZIONE | TEAR STRENGHT

UNI EN ISO 13937 3:2022 ordito/warp ND. N - trama/weft 194,5 N

RESISTENZA ALLA TRAZIONE | TENSILE STRENGHT

UNI EN ISO 13934 2:2014 ordito/warp 540 N - trama/weft 640 N

RESISTENZA DELLE CUCITURE | STRENGHT OF THE SEAMS

UNI EN ISO 13936 2:2004 - ordito/warp 7,1 mm - trama/weft 9,8 mm

RESISTENZA ALL' ABRASIONE | ABRASION RESISTANCE

ISO 12947-12000 - Martindale 60.000 cicli/rubs

RESISTENZA AL FUOCO | FIRE RESISTANCE

TB 117:2013

BS 5852: Part1:1979 schedule 4 cigarette test

BS 5852: Part1:1979 schedule 5 match test



METODO DI PULIZIA | CLEANING INSTRUCTIONS

Per la pulizia utilizzare un panno di cotone umido e detergente neutro diluito con acqua.

La superficie del tessuto può subire un trasferimento di colore a causa di alcuni coloranti utilizzati per abbigliamento e accessori. Questo fenomeno viene amplificato con alti tassi di umidità o alte temperature. L'azienda non si assume alcuna responsabilità in caso di migrazione di colore.

For cleaning, use a soft damp cloth and gentle detergent diluted with water.

The surface of this article may undergo a color transfer due to some dyes used for clothing and accessories. This phenomenon is amplified with high humidity or high temperatures. The company assumes no responsibility in the event of color migration.



TESSUTO COMPOSTO DA ALMENO IL 75% DI FIBRE NATURALI | FABRIC COMPOSED OF AT LEAST 75% OF NATURAL FIBRES

VELLUTO SUPREME

SUPREME VELVET | VELOURS SUPREME | SAMT SUPREME | TERCIOPELO SUPREME | БАРХАТ SUPREME

BONTEMPI
CASA

CAT. E VELLUTO SUPREME



TEVS020 Latte | Milk | Lait | Milch | Leche | Молоко



TEVS001 Sabbia | Sand | Sable | Sand | Arena | Песок



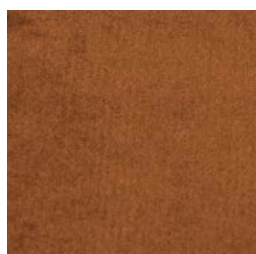
TEVS004 Talpa | Mole | Taupe | Grau | Топо | Крот



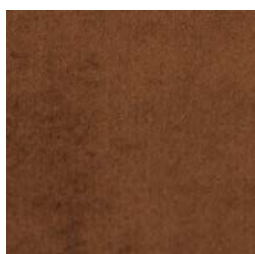
TEVS021 Cipria | Old rose | Vieux rose | Alte rose | Rojo viejo | Пудра



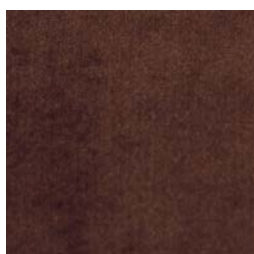
TEVS007 Cappuccino | Cappuccino | Cappuccino | Cappuccino | Капучино



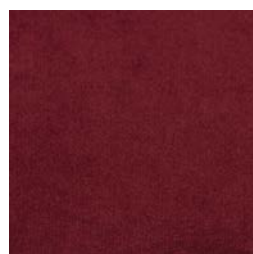
TEVS002 Cuoio | Hide leather colour | Cuir | Rot braun | Cuero | Красный-коричневый



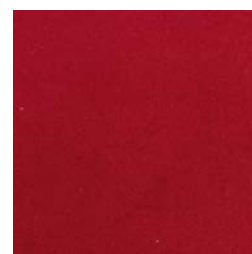
TEVS023 Tabacco | Tobacco | Tabac | Tabak | Tabaco | Табак



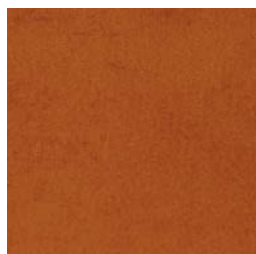
TEVS005 Moka | Moka | Moka | Mokka | Moka | Мокко



TEVS008 Amaranto | Amaranth | Amarante | Amarant | Amaranto | Амарант



TEVS010 Scarlatta | Crimson | Cramois | Scharlachrot | Escarlata | Ярко-красный



TEVS003 Corten | Corten | Corten | Corten | Corten



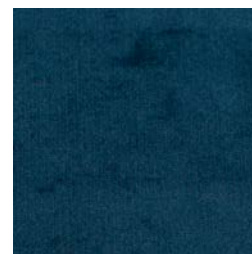
TEVS009 Curry | Curry | Curry | Currypulver | Curry | Карпу



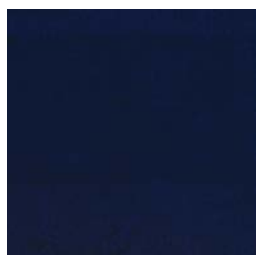
TEVS006 Giallo oro | Golden yellow | June Or | Gold gelb | Amarillo oro | Золотой жёлтый



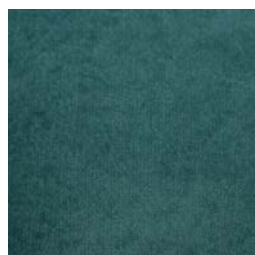
TEVS022 Celeste | Light blue | Blue ciel | Himmelblau | Celeste | Лазурный



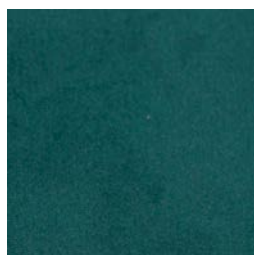
TEVS016 Blu marino | Navy blue | Blue marin | Marineblau | Azul marino | Черное море



TEVS017 Blu oceano | Ocean blue | Bleu ocean | Ozeanblau | Azul oceano | Синий океан



TEVS014 Petrolio | Petroleum | Pétrole | Ölfarbe | Petróleo | Нефть



TEVS012 Verde smeraldo | Emerald green | Vert emeraude | Smaragdgrün | Verde esmeralda | Изумрудно-зеленый



TEVS015 Pino | Pine | Pin | Kiefer | Pino | Cocha



TEVS018 Ginepro | Juniper | Genévrier | Wacholder | Enebro | Лазурный



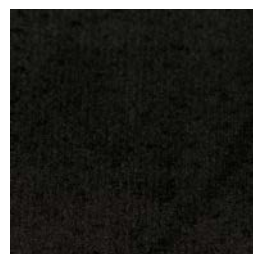
TEVS013 Muschio | Moss | Mousse | Moos | Musgo | Мускус



TEVS011 Roccia | Stone | Gris rock | Stein | Roca | Камень



TEVS024 Piombo | Lead-grey | Plomb | Blei | Пломо | Свинец



TEVS019 Nero | Black | Noir | Schwarz | Negro | Чёрный

COD. 01/22

N.B. I campioni colore sono da considerarsi indicativi per ciascun prodotto in quanto il colore può subire variazioni in funzione degli spessori e della composizione dei materiali utilizzati. Use card as example, colours may change according to materials used.

VELLUTO SUPREME

SUPREME VELVET | VELOURS SUPREME | SAMT SUPREME | TERCIOPELO SUPREME | БАРХАТ SUPREME

COMPOSIZIONE | COMPOSITION

Pelo: 100% Cotone - Base: 89% Cotone - 11% Poliestere | Pile: 100% Cotton - Base: 89% Cotton - 11% Polyester



ALTEZZA | WIDTH

138/140 cm | 54.3/55.1 inch

PESO | WEIGHT

610 g/ml

RESISTENZA ALLO SCORRIMENTO DEI FILI (180N) | RESISTANCE TO SEAM SLIPPAGE (180N)

UNI EN ISO 13936-2

ordito/warp <5mm - trama/weft <5mm

RESISTENZA ALL'ABRASIONE | ABRASION RESISTANCE

UNI EN ISO 12947-2

Martindale >50.000 cicli/rubs

RESISTENZA AL PILLING | PILLING RESISTANCE

UNI EN ISO 12945-2 - 4/5

RESTRINGIMENTO IN ACQUA 30° | SHRINKAGE TO WATER 30°

UNI EN ISO 6330

ordito/warp -1%

trama/weft -1%

RESTRINGIMENTO A SECCO | DRY SHRINKAGE

ISO 3175-2

ordito/warp -1%

trama/weft -1%



METODO DI PULIZIA | CLEANING INSTRUCTIONS

Per la pulizia vaporizzare la macchia con acqua da una distanza di 15-20 cm e passare con un panno morbido. Non sfregare. Per togliere la polvere utilizzare una spazzola per velluti e setole morbide.

La superficie del tessuto può subire un trasferimento di colore a causa di alcuni coloranti utilizzati per abbigliamento e accessori. Questo fenomeno viene amplificato con alti tassi di umidità o alte temperature. L'azienda non si assume alcuna responsabilità in caso di migrazione di colore.

The surface of this article may undergo a color transfer due to some dyes used for clothing and accessories. This phenomenon is amplified with high humidity or high temperatures. The company assumes no responsibility in the event of color migration.

To clean, spray the stain with water from a distance of 15-20 cm | 6-8 inches and wipe with a soft cloth. Do not rub. To remove dust on velvet, use a soft bristle brush.

PELLE ROYAL

ROYAL NAPPA LEATHER | PEAU ROYAL | LEDER ROYAL | PIEL ROYAL | КОЖА ROYAL

BONTEMPI
CASA

PELLE ROYAL



TERY001 Latte | Milk | Lait | Milch | Leche | Молоко



TERY002 Avorio | Ivory | Ivoire | Elfenbein | Marfil | Слоновая кость



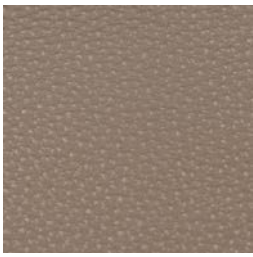
TERY003 Beige | Beige | Beige | Beige | Beige | Беж



TERY004 Beluga | Beluga | Beluga | Beluga | Beluga | Белуга



TERY005 Creta | Crete | Argile | Kreide | Creta | Глина



TERY006 Fango | Mud | Vase | Schlamm | Barro | Грязь



TERY007 Talpa | Mole | Taupe | Grau | Торо | Крот



TERY008 Wood | Wood | Wood | Wald | Mdera | Лесной



TERY009 Carrube | Locust beans | Caroube | Karube | Carrube | Рожковое дерево



TERY021 Cotto | Terracotta | Cuit | Terrakotta | Terracota | Теппакота



TERY010 Fondente | Dark chocolate | Brun chocolat | Bitterschokolade | Chocolate negro | Горький шоколад



TERY011 Nero | Black | Noir | Schwarz | Negro | Чёрный



TERY012 Frost | Frost | Frost | Eis | Frost | Лёд



TERY013 Grigio nebbia | Fog grey | Gris brouillard | Nebel grau | Gris niebla | Серый туман



TERY014 Blu pavone | Blue peacock | Bleu paon | Pfau blau | Azul pavo | Синий павлин



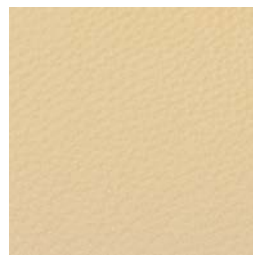
TERY015 Salvia | Sage | Sauge | Salbei | Savila | Шалфей



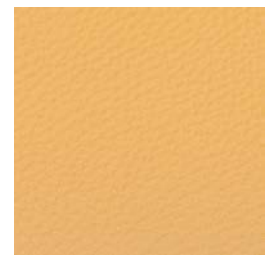
TERY016 Alga | Seaweed | Algues | Alge | Alga | Водоросль



TERY017 Muschio | Moss | Mousse | Moos | Musgo | Мускус



TERY018 Pesca | Peach | Peche | Pfirsich | Melocotón | Персик



TERY019 Miele | Honey | Miel | Honig | Miel | Мёд



TERY020 Biscotto | *Biscuit* | *Biscuit* | *Biskuit* | *Biscocho* | *Бисквум*



TERY022 Acacia | *Acacia* | *Acacia* | *Acacia* | *Acazie* | *Acacia* | *Акация*



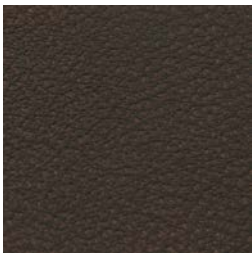
TERY023 Mogano | *Mahogany* | *Acajou* | *Mahagonibaum* | *Caoba* | *Махагон*



TERY024 Amaranzo | *Amaranth* | *Amarante* | *Amarant* | *Amaranto* | *Амарант*



TERY025 Mosto | *Must* | *Mout* | *Most* | *Mosto* | *Сусло*



TERY026 Mokaccino | *Mocaccino* | *Mokaccino* | *Mokaccino* | *Mokaccino* | *Мокаччино*

PELLE ROYAL

ROYAL NAPPA LEATHER | PEAU ROYAL | LEDER ROYAL | PIEL ROYAL | КОЖА ROYAL

Pelle bovina a grana naturale di spessore finito 1,3 - 1,5 mm. Tintura all'anilina passante in botte.
Concia ai sali di Cromo. Rifinitura pigmentata semi anilina.
*Bovine of European origin, lightly buffed natural grain, finished thickness 1,3 - 1,5 mm. Aniline through-dyed in barrels.
Chrome tanning. Semi-aniline and pigmented finishing.*

SOLIDITÀ DEL COLORE ALLO SFREGAMENTO | COLOUR FASTNESS TO RUBBING

UNI EN ISO 11640

500 cicli a secco/dry - scala grigi/grey scale • ≥ 4 degradazione/degradation • ≥ 4 stinguimento/fading

250 cicli a umido/wet - scala grigi/grey scale • ≥ 3/4 degradazione/degradation • ≥ 3/4 stinguimento/fading

UNI EN ISO 11640 - 11641

80 cicli sudore alc./alk. perspiration cycles - scala grigi/grey scale • ≥ 3/4 degradazione/degradation • ≥ 3/4 stinguimento/fading

SOLIDITÀ DEL COLORE ALLA LUCE | COLOUR FASTNESS TO LIGHT

(XENOTEST) UNI EN ISO 105 B02 scala blu/blue scale • ≥ 4

RESISTENZA ALLO STRAPPO | TEAR STRENGTH

UNI EN ISO 3377-1 • ≥ 20 N

SOLIDITÀ ALLA GOCCIA D'ACQUA | WATER SPOTTING STRENGTH

UNI EN ISO 15700 scala grigi/grey scale • ≥ 3

ADESIONE DEL FILM DI RIFINITURA | FINISH ADHESION

UNI EN ISO 11644 secco/dry • ≥ 2 N/cm

RESISTENZA ALLA FLESSIONE | FLEXING ENDURANCE

UNI EN ISO 5402 secco/dry Martindale >50000 cicli/rubs

RESISTENZA ALLA PIEGATURA A FREDDO | COLD CRACK RESISTANCE OF FINISH

UNI EN ISO 17233 • -15°C



RESISTENZA AL FUOCO | FIRE RESISTANCE

BS 5852: Part1:1979 schedule 4 cigarette test

BS 5852: Part1:1979 schedule 5 match test

EN 1021-1 / EN 1021-2 Cigarette & Match test



METODO DI PULIZIA | CLEANING INSTRUCTIONS

Per la normale pulizia si consiglia di spolverare con un panno morbido e asciutto. Eventuali macchie possono essere eliminate con un panno umido e prodotti delicati come sapone neutro o latte detergente. Non strofinare ma tamponare dai bordi verso il centro. È assolutamente vietato usare prodotti abrasivi o aggressivi quali solventi, smacchiatori, ecc...Non usare vapore.

La superficie del tessuto può subire un trasferimento di colore a causa di alcuni coloranti utilizzati per abbigliamento e accessori. Questo fenomeno viene amplificato con alti tassi di umidità o alte temperature. L'azienda non si assume alcuna responsabilità in caso di migrazione di colore.

It is suggested to dust with a soft and dry cloth. Any stain can be removed using a damp cloth and delicate cleaning products such as a neutral soap or detergent.

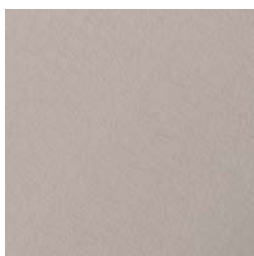
Do not wipe the surface but just buffer from the edges to the stain centre. It is absolutely forbidden to use abrasive or aggressive products such as solvents, stain removers etc.

Do not use steam. For the most resistant stains contact the supplier. Avoid placing leather in direct sun. Keep the leather away from direct heat.

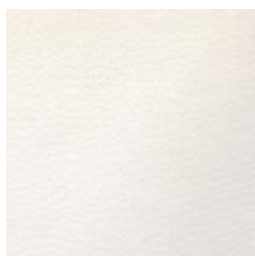
The surface of this article may undergo a color transfer due to some dyes used for clothing and accessories. This phenomenon is amplified with high humidity or high temperatures. The company assumes no responsibility in the event of color migration.

PELLE PREMIUM

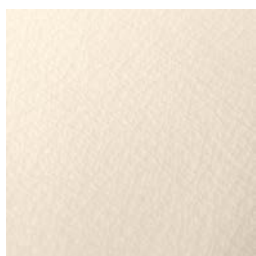
PREMIUM NAPPA LEATHER | PEAU PREMIUM | LEDER PREMIUM | PIEL PREMIUM | КОЖА ПРЕМИУМ



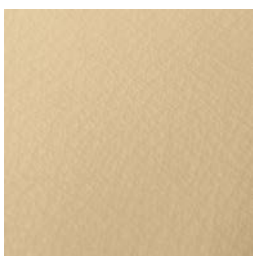
PR05 Grigio chiaro | *Light grey* | Gris claire | Hell grau | Gris claro | Светло-серый



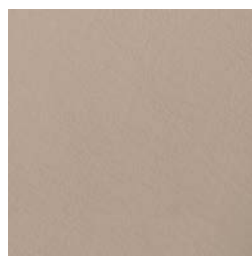
PR01 Bianco | *White* | Blanc | Weiß | Blanco | Белая



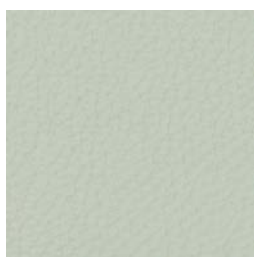
PR02 Avorio | *Ivory* | Ivoire | Elfenbein | Marfil | Слоновая кость



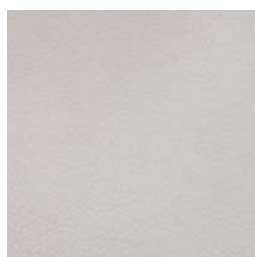
PR03 Beige | *Beige* | Beige | Beige | Beige | Beige | Беж



PR04 Sabbia | *Sand* | Sable | Sand | Arena | Песок



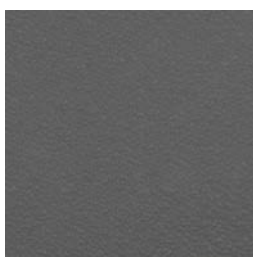
PR06 Verde chiaro | *Light green* | Vert claire | Hell grün | Verde claro | Светло-Зеленый



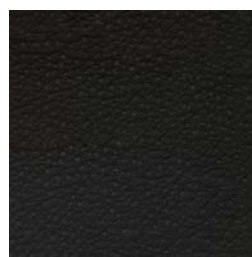
PR08 Ghiaccio | *Ice* | Glace | Eis | Hielo | Лёд



PR09 Talpa | *Mole* | Taupe | Grau | Торо | Крот



PR10 Antracite | *Anthracite* | Anthracite | Anthracit | Antracita | Антрацит



PR11 Nero | *Black* | Noir | Schwarz | Negro | Чёрный



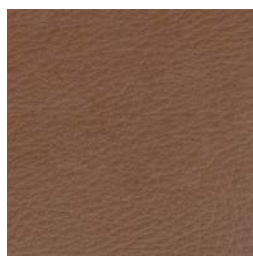
PR12 Avio | *Air force blue* | Avio | Air force blau | Azul Pavo | Синий павлин



PR13 Blu | *Blue* | Bleu | Blau | Azul | Синий



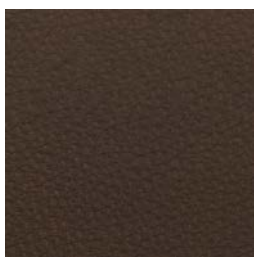
PR14 Fango | *Mud* | Vase | Schlamm | Barro | Грязь



PR15 Nocciola | *Hazelnut* | Noisette | Haselnuß | Avellana | Орех



PR16 Cioccolato | *Chocolate* | Chocolat | Schokolade | Chocolate | Шоколад



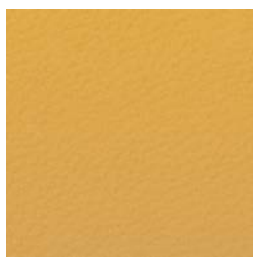
PR17 Testa di moro | *Dark brown* | Marrón foncé | Dunkelbraun | Marrón oscuro | Темно-коричневый



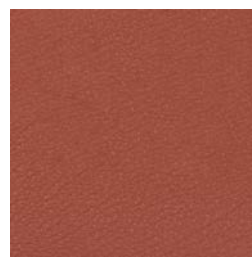
PR18 Verde oliva | *Olive green* | Vert olive | Olivgrün | Verde oliva | Зеленый оливковый



PR19 Verdone | *Dark green* | Vert foncé | Dunkelgrün | Verde oscuro | Темно-зеленый



PR20 Giallo | *Yellow* | Jaune | Gelb | Amarillo | Жёлтый



PR25 Mattone | *Red brick* | Brique | Backstein | Ladrillo | Кирпичный



PR26 Cotto | *Burnt clay* | *Orangé rouge* | *Terrakotta* | *Naranja quemado* | *Терракота*



PR21 Rosso | *Red* | *Rouge* | *Rot* | *Rojo* | *Красный*



PR22 Rosso antico | *Oxide Red* | *Rouge oxyde* | *Oxide Rot* | *Rojo óxido* | *Красный Античный*



PR24 Amaranth | *Amaranth* | *Amarante foncé* | *Amarant* | *Amaranto* | *Амарант*



PR23 Rosa antico | *Olde rose* | *Rose foncé* | *Dunkelrose* | *Rosa antiguo* | *Состаренная роза*



PR07 Cipria | *Old rose* | *Vieux rose* | *Alte rose* | *Rojo viejo* | *Пыльца*

PELLE PREMIUM

PREMIUM NAPPA LEATHER | PEAU PREMIUM | LEDER PREMIUM | PIEL PREMIUM | КОЖА ПРЕМИУМ

Pelle bovina mezzo fiore a grana naturale di spessore finito 0,9 - 1,1 mm. Tintura passante; rifinitura con resine e pigmenti. Pelle con mano morbida, tatto ceroso e aspetto semiopaco.

Bovine of European origin, lightly buffed natural grain, finished thickness 0,9 - 1,1 mm (0.03 - 0.04 inch.). Through dyed; finishing with resin and pigments. Leather with a pigmented and protective coat, with a soft, waxy feel and semi-matt appearance.

SOLIDITÀ DEL COLORE ALLO STROFINIO A SECCO @500 CICLI | COLOUR FASTNESS TO RUBBING - DRY @500 CYCLES

UNI EN ISO 11640:1998 • ≥ 4
ISO 105-A02:1993 scala dei grigi/grey scale

SOLIDITÀ DEL COLORE ALLO STROFINIO A UMIDO @250 CICLI | COLOUR FASTNESS TO WET RUBBING @250 CYCLES

UNI EN ISO 11640:1998 • ≥ 4 - ISO 105-A02:1993 scala dei grigi/grey scale

SOLIDITÀ DEL COLORE ALLO STROFINIO A SUDORE @80 CICLI | COLOUR FASTNESS TO RUBBING, PERSPIRATION @80 CYCLES

UNI EN ISO 11640:1998 - 11641 (pH8) • ≥ 4 - ISO 105-A02:1993 scala dei grigi/grey scale

RESISTENZA ALLE FLESSIONI A SECCO @ 50.000 CICLI | FLEX RESISTANCE, DRY @50.000 CYCLES

UNI EN ISO 5402

ADESIONE A SECCO | ADHESION OF FINISH - DRY

UNI EN ISO 11644 • ≥ 2 N/cm

SOLIDITÀ DEL COLORE ALLA LUCE ARTIFICIALE ENERGIA DI ESPOSIZIONE 16.000 kj/m² |

COLOUR FASTNESS TO ARTIFICIAL LIGHT EXPOSITION ENERGY 16.000 kj/m²

UNI EN ISO 105B02 (MET.5) • ≥ 5 - ISO 105-B02:1994§4.1.1 scala dei blu/blue scale



RESISTENZA AL FUOCO | FIRE RESISTANCE

BS 5852: Part1:1979 schedule 4 cigarette test
BS 5852: Part1:1979 schedule 5 match test
EN 1021-1 / EN 1021-2 Cigarette & Match test



METODO DI PULIZIA | CLEANING INSTRUCTIONS

Per la normale pulizia si consiglia di spolverare con un panno morbido e asciutto. Eventuali macchie possono essere eliminate con un panno umido e prodotti delicati come sapone neutro o latte detergente. Non strofinare ma tamponare dai bordi verso il centro. È assolutamente vietato usare prodotti abrasivi o aggressivi quali solventi, smacchiatori, ecc...Non usare vapore.

La superficie del tessuto può subire un trasferimento di colore a causa di alcuni coloranti utilizzati per abbigliamento e accessori.

Questo fenomeno viene amplificato con alti tassi di umidità o alte temperature. L'azienda non si assume alcuna responsabilità in caso di migrazione di colore.

It is suggested to dust with a soft and dry cloth. Any stain can be removed using a damp cloth and delicate cleaning products such as a neutral soap or detergent.

Do not wipe the surface but just buffer from the edges to the stain centre. It is absolutely forbidden to use abrasive or aggressive products such as solvents, stain removers etc.

Do not use steam. For the most resistant stains contact the supplier. Avoid placing leather in direct sun. Keep the leather away from direct heat.

The surface of this article may undergo a color transfer due to some dyes used for clothing and accessories. This phenomenon is amplified with high humidity or high temperatures. The company assumes no responsibility in the event of color migration.



RICICLABILE | RECYCLABLE

TESSUTO GROS GRAIN**GROS GRAIN FABRIC | TISSU GROS GRAIN | STOFF GROS GRAIN | TEJIDO GROS GRAIN | GROS GRAIN
ТКАЖ**Bianco | White | Blanc | Weiß |
Blanco | БелаяNero | Black | Noir | Schwarz |
Negro | Чёрный**COMPOSIZIONE | COMPOSITION**

60% Cotone - 40% Acetato | 70% Cotton - 30% Acetate

ALTEZZA | WIDTH

4 cm | 1.57 inch

La superficie del tessuto può subire un trasferimento di colore a causa di alcuni coloranti utilizzati per abbigliamento e accessori. Questo fenomeno viene amplificato con alti tassi di umidità o alte temperature. L'azienda non si assume alcuna responsabilità in caso di migrazione di colore.

*The surface of this article may undergo a color transfer due to some dyes used for clothing and accessories. This phenomenon is amplified with high humidity or high temperatures.
The company assumes no responsibility in the event of color migration.*

